

PASSERELLES SUSPENDUES HÄNGEBRÜCKEN

06



notre partenaire / unser Partner



« Les ponts suspendus... les pas suspendus. Ces ponts sont la manifestation physique dans le paysage majestueux de nos sentiers, de la mobilité de loisir. Pas après pas, il s'agit de cheminer à travers notre canton. Ces ouvrages sont ce que l'intelligence humaine fait de mieux, dans le respect harmonieux de la nature, je dirais même au service de cette nature exceptionnelle. Un pas après l'autre, magnifiquement, humblement. »

Jacques Melly, Conseil d'Etat

Chef du Département de la mobilité, du territoire et de l'environnement (DMTE)

“Hängebrücken... schwebende Tritte. Diese Brücken sind die physische Manifestation der Freizeitverkehrswege, eingebettet in unsere majestätische Landschaft.

Tritt für Tritt gilt es, unseren Kanton zu durchqueren.

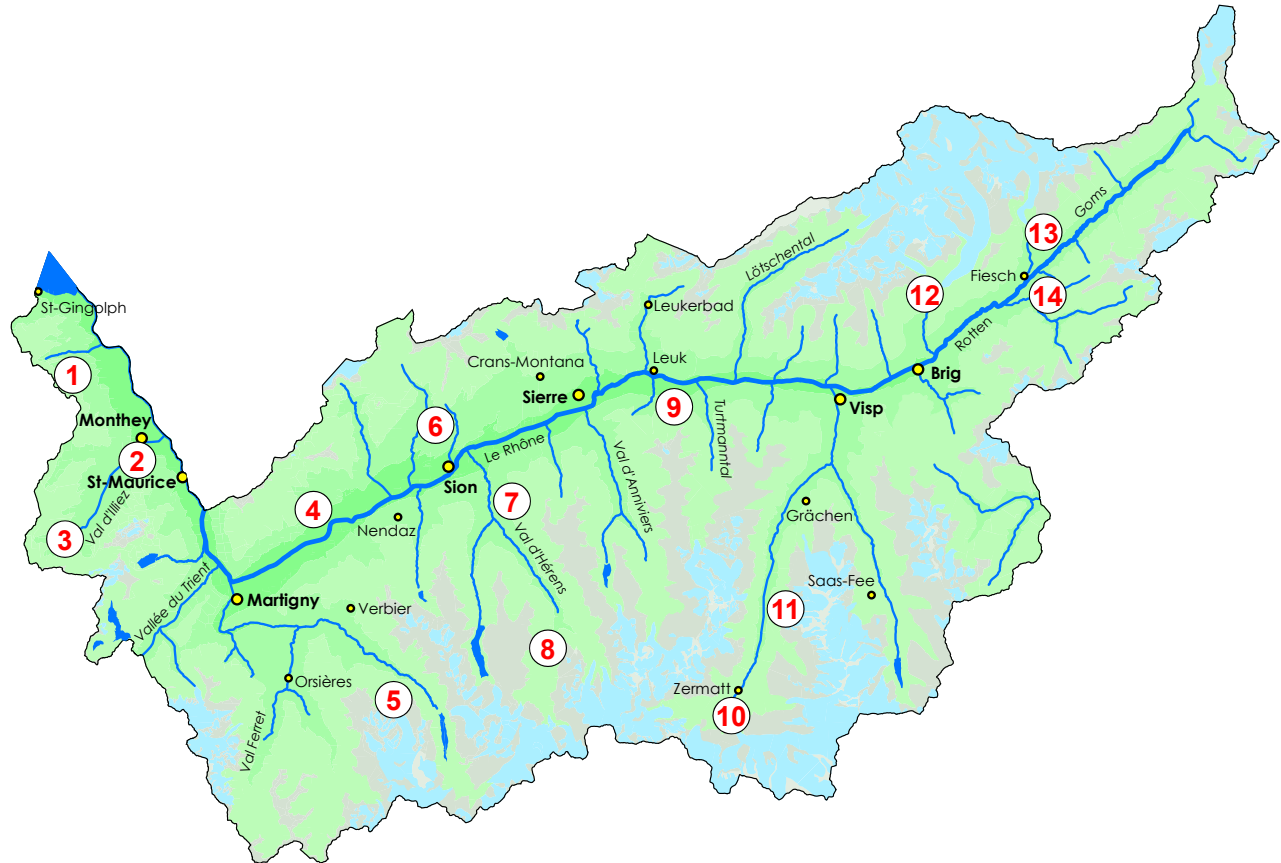
Diese Werke sind das Beste, was die menschliche Intelligenz hervorgebracht hat, in respektvollem Umgang mit der Natur, besser noch, im Dienste dieser aussergewöhnlichen Natur.

Ein Schritt nach dem andern, schön, demütig.“

Jacques Melly, Staatsrat

Vorsteher des Departements für Mobilität, Raumentwicklung und Umwelt (DMRU)

Situation géographique | Übersichtskarte



Explication des pictogrammes | Zeichenerklärung



Bus
Bus



Remontée mécanique
Seilbahn



Passerelles
suspendues
Hängebrücken



Train
Zug



Restauration possible
**Verpflegung unterwegs
möglich**



Carte touristique
Wanderkarte



Déconseillé aux personnes
sujettes au vertige
Nur für Schwindelfreie



Temps de marche effectif
Effektive Wanderzeiten

01 02 03 04 05 06 07 08 09 10 11 12

pas envisageable
nicht machbar

envisageable
machbar

idéal
optimal



Longueur
Länge



Randonnée de montagne
Bergwanderung



Randonnée
Wanderung



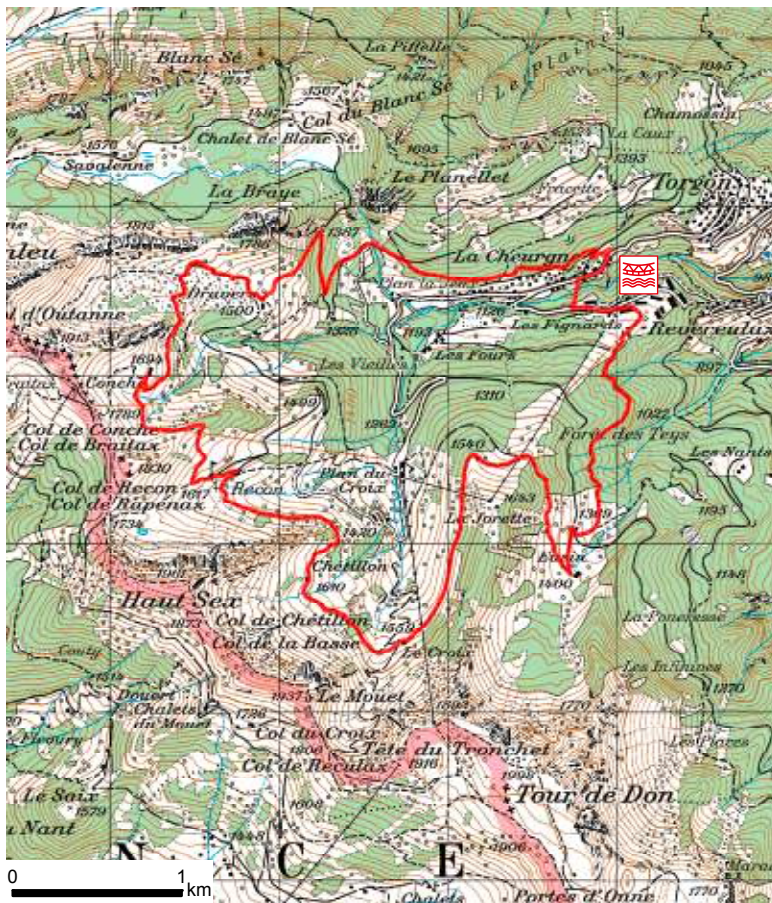
Montée
Aufstieg



Descente
Abstieg



01 Le pont suspendu de Torgon



Torgon Jorette – Eusin – Le Croix – Chétillon – Recon – Conche – Dravers – Pont suspendu de Torgon – Torgon Jorette



151 m



4h 45



13.6 km



785 m



785 m



1:25 000 Chablais vaillais
272T St. Maurice

01 02 03 04 05 06 07 08 09 10 11 12

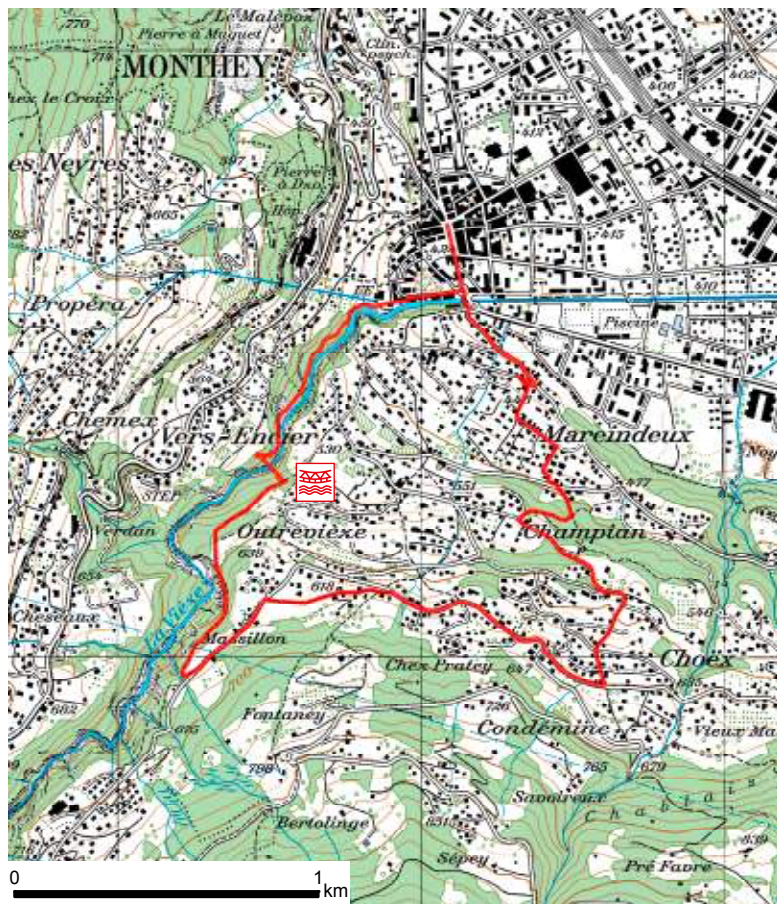
Torgon Jorette



Recon



02 La passerelle des Gorges de la Vièze



Monthey – Passerelle des Gorges de la Vièze – Massillon – Choëx – Monthey



90 m



2h



6.2 km



280 m



280 m



1:25 000 Chablais vaillais
272T St. Maurice

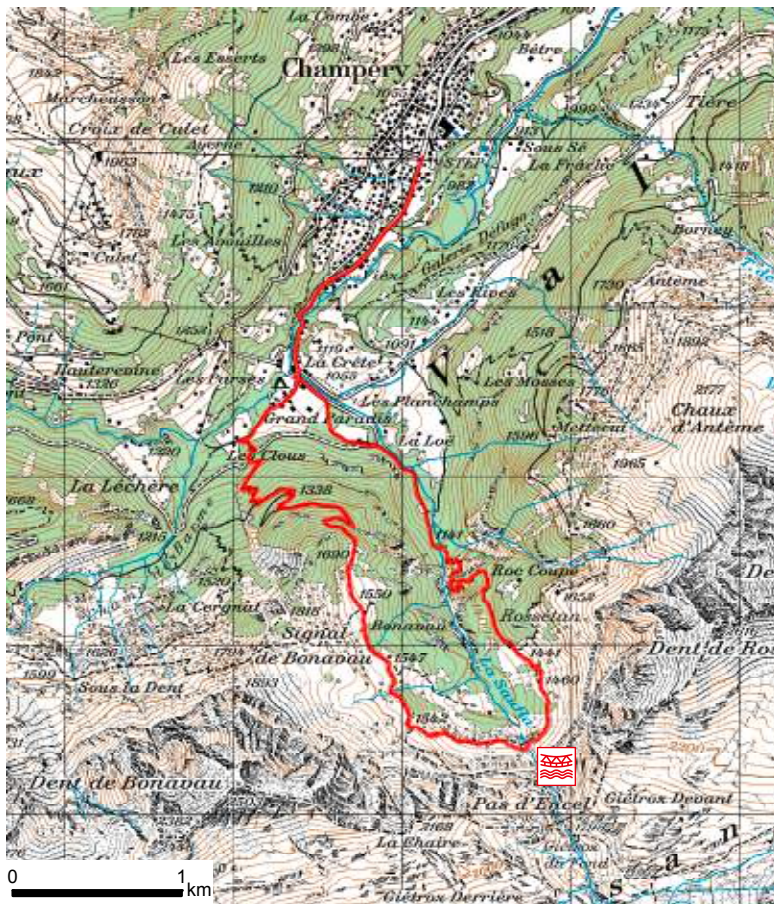
01 02 03 04 05 06 07 08 09 10 11 12

Monthey   

Choëx  



03 La passerelle Belle-Etoile



Champéry – Grand Paradis – Rossétan – Passerelle Belle-Etoile – Bonnavau – Les Clous – Grand Paradis – Champéry



55 m



4h 15



11.9 km



655 m



655 m



1:25 000 Chablais vaillais
272T St. Maurice

01 02 03 04 05 06 07 08 09 10 11 12

Grand Paradis



Bonnavau



04 La passerelle à Farinet



Saillon Place à Farinet – Saillon Bourg – Passerelle à Farinet – Les Places – Montagnon – Produit – Les Moulins Gorges de la Salentse – Saillon Place à Farinet



92 m



2h 45



7.8 km



445 m



445 m



1:25 000 Du Rhône au Muverans
272T St. Maurice

01 02 03 04 05 06 07 08 09 10 11 12

Saillon Place à Farinet



Saillon Bourg



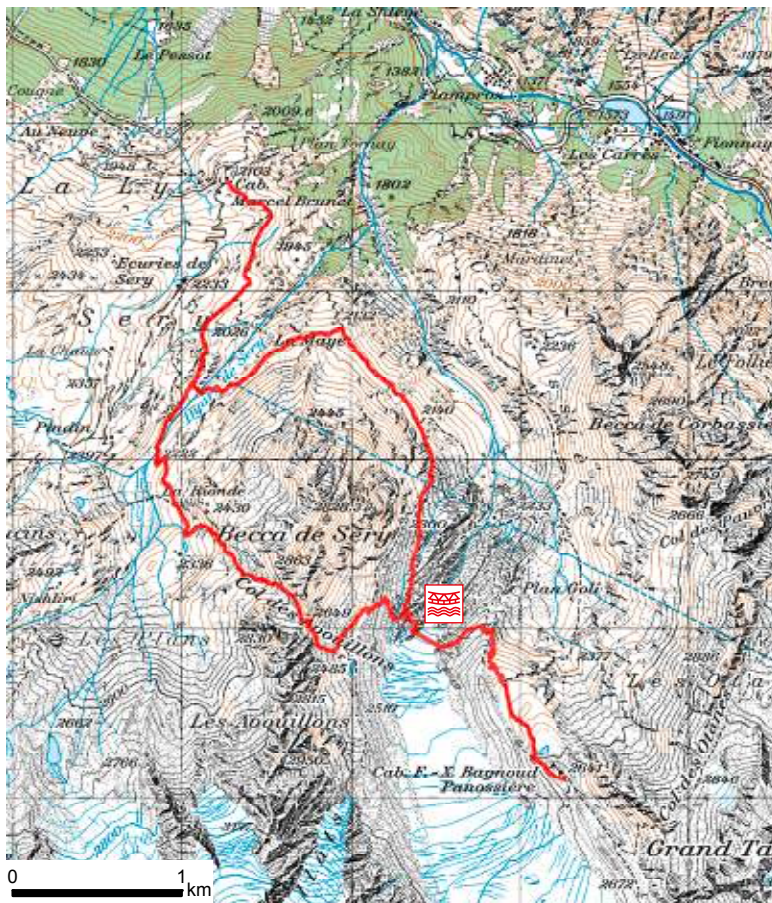
Montagnon



Produit



05 La passerelle de Corbassière



Cabane Brunet – Col des Avouillons – Passerelle de Corbassière – Cabane FXB Panossière – Passerelle de Corbassière – La Maye – Cabane Brunet



190 m



6h



14 km



1125 m



1125 m



1:25 000 Verbier
Val de Bagnes/283T Arolla

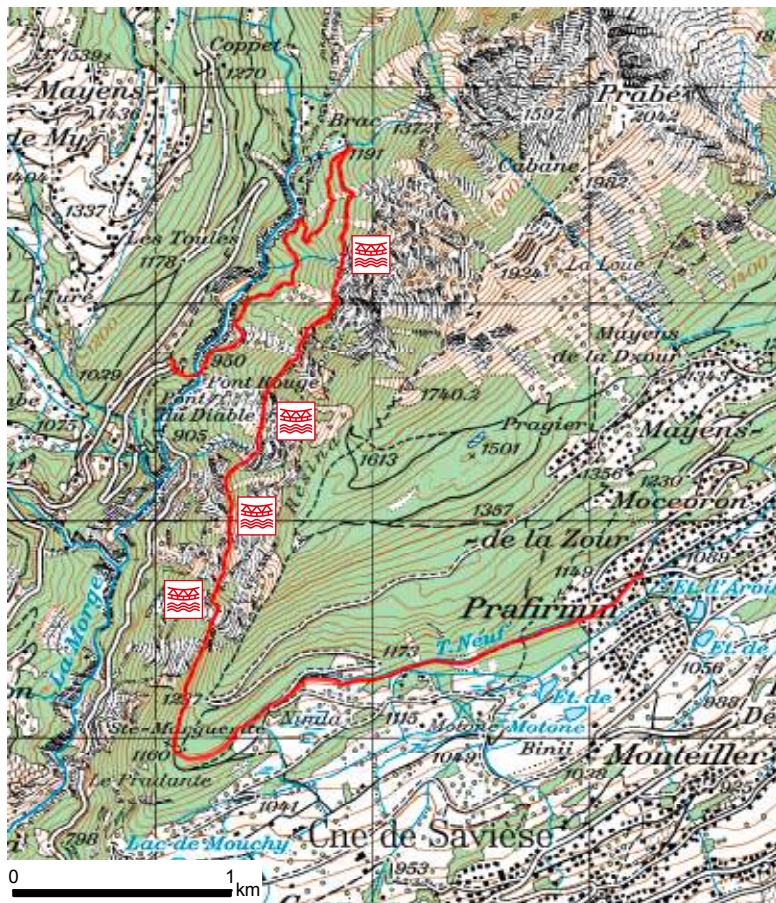
01 02 03 04 05 06 07 08 09 10 11 12

Cabane Brunet 

Cabane FXB Panossière 



06 Les Passerelles du Torrent Neuf



Pralognan – Ste-Marguerite – Passerelles du Torrent Neuf –
Brac – Pont Rouge – Tripon



90 m



2h 15



7.5 km



250 m



385 m



1:25 000 Sion Derborence Sanetch
273T Montana

01 02 03 04 05 06 07 08 09 10 11 12

Pralognan 

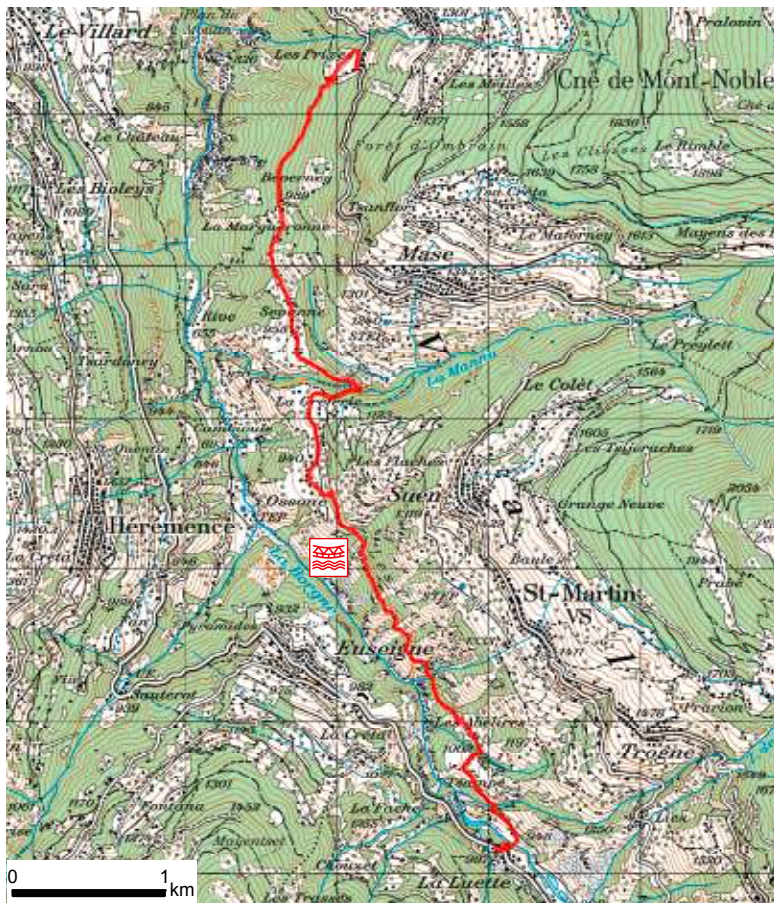
Brac 

Ste-Marguerite 

Tripon 



07 La passerelle de la Grande Combe



Les Pignes Vernamièges – La Margueronne – Sevanne – Ossone –
Passerelle de la Grande Combe – La Luette



130 m



2h 30



7.5 km



300 m



470 m



1:25 000 Val d'Hérens
273T Montana

01 02 03 04 05 06 07 08 09 10 11 12

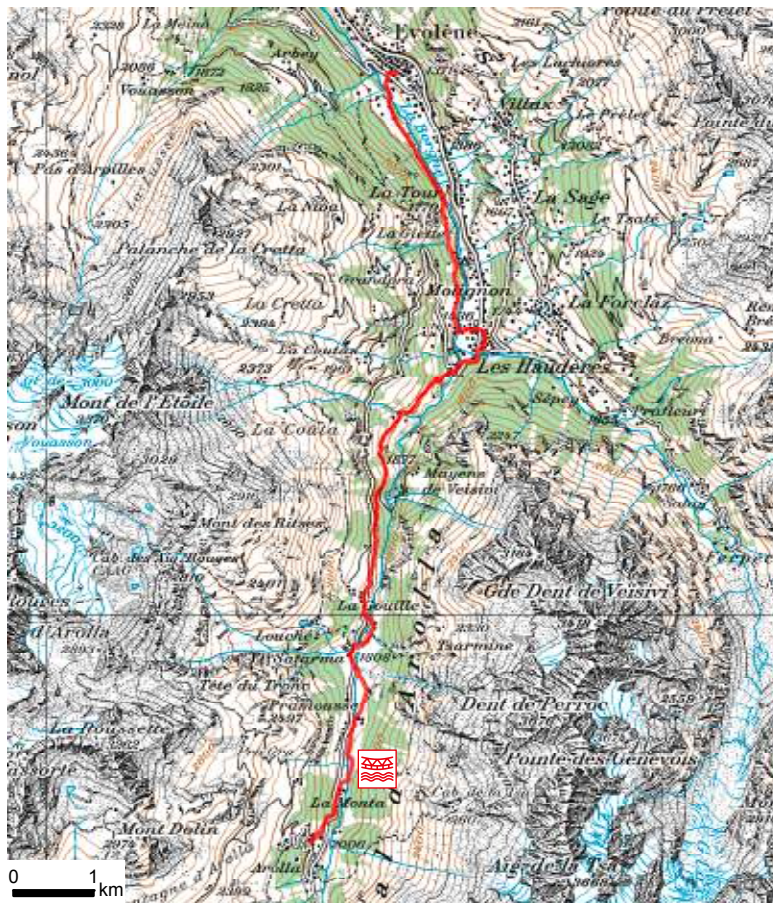
Les Pignes

Ossone

La Luette



08 La passerelle de la Monta



Arolla – La Monta – Passerelle de la Monta – Pramousse –
Satarma – La Gouille – Les Haudères – Evolène



75 m



3h 30



12.5 km



190 m



825 m




1:25 000 Val d'Hérens
283T Arolla

01 02 03 04 05 06 07 08 09 10 11 12

Arolla  

La Monta  

Pramousse 

Satarma 

La Gouille  

Les Haudères  

Evolène  



09 Bhutanbrücke



Unterems – Pletschen – Bhutanbrücke – Obere Abschlacht – Susten – Leuk Bahnhof



133 m



3h 15



10.7 km



325 m



695 m



1:25 000 Leukerbad
273T Montana

- 01
- 02
- 03
- 04
- 05
- 06
- 07
- 08
- 09
- 10
- 11
- 12

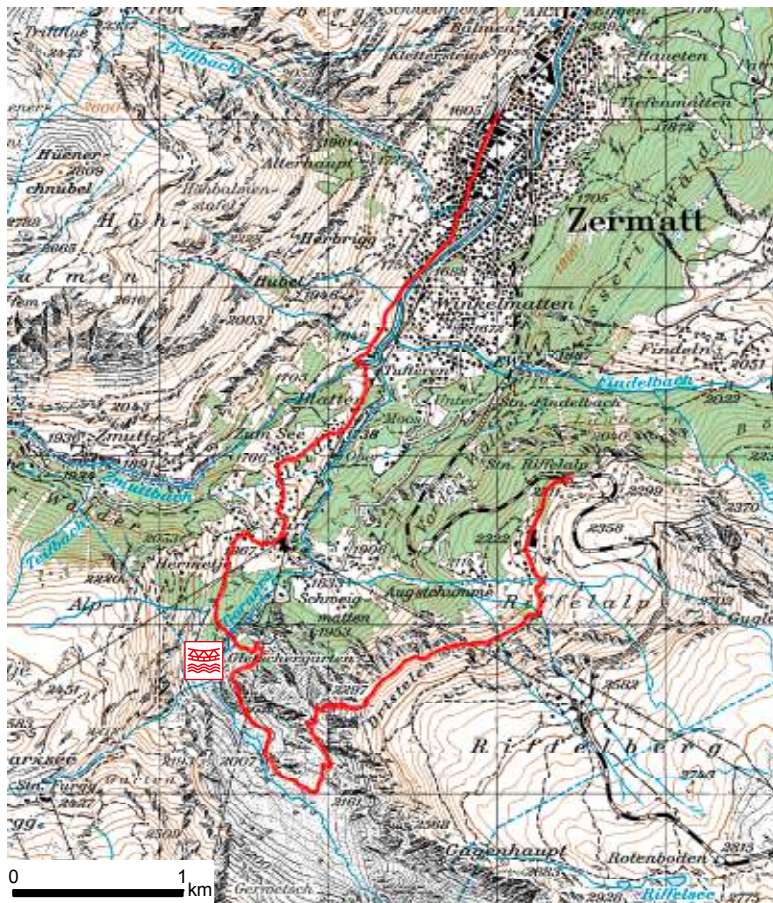
Unterems

Susten

Leuk Bahnhof



10 Furi-Hängebrücke



Riffelalp Bahnhof – Riffelalp – Gletschergarten – Hängebrücke – Furi – Blatten – Zermatt



100 m



3h



9.3 km



180 m



785 m



1:25000 Zermatt
284T Mischabel

01 02 03 04 05 06 07 08 09 10 11 12

Riffelalp Bahnhof



Riffelalp



Furi



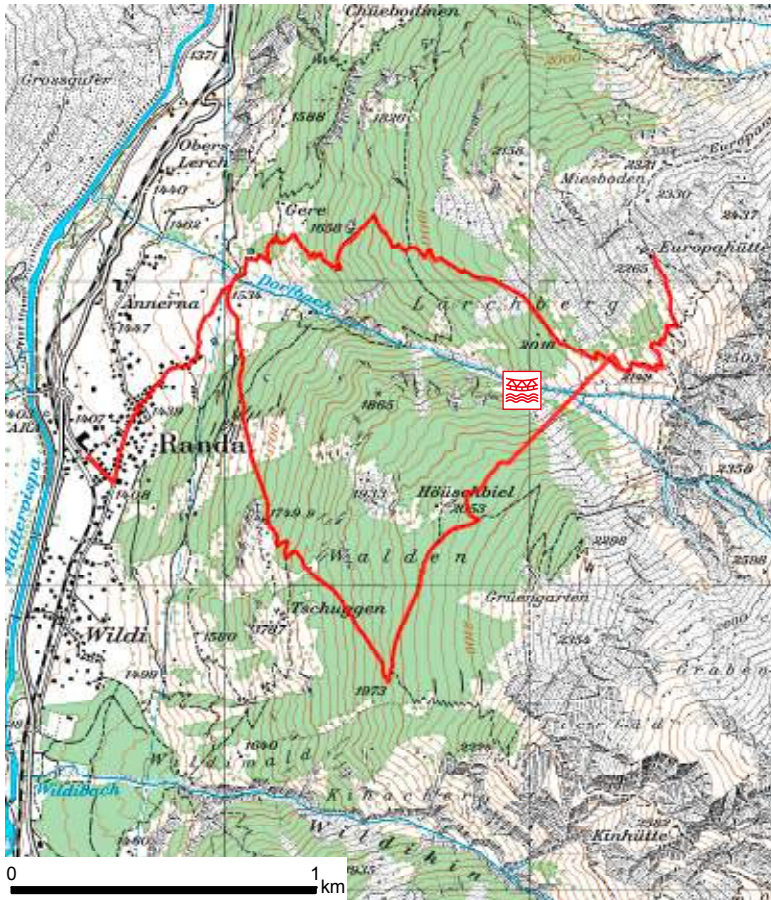
Blatten



Zermatt



11 Charles Kuonen Hängebrücke



Randa – Europahütte – Charles Kuonen Hängebrücke – Höuschbiel – Kreuz – Randa



495 m



4h 30



8.4 km



930 m




930 m



1:25 000 Zermatt
284T Mischabel

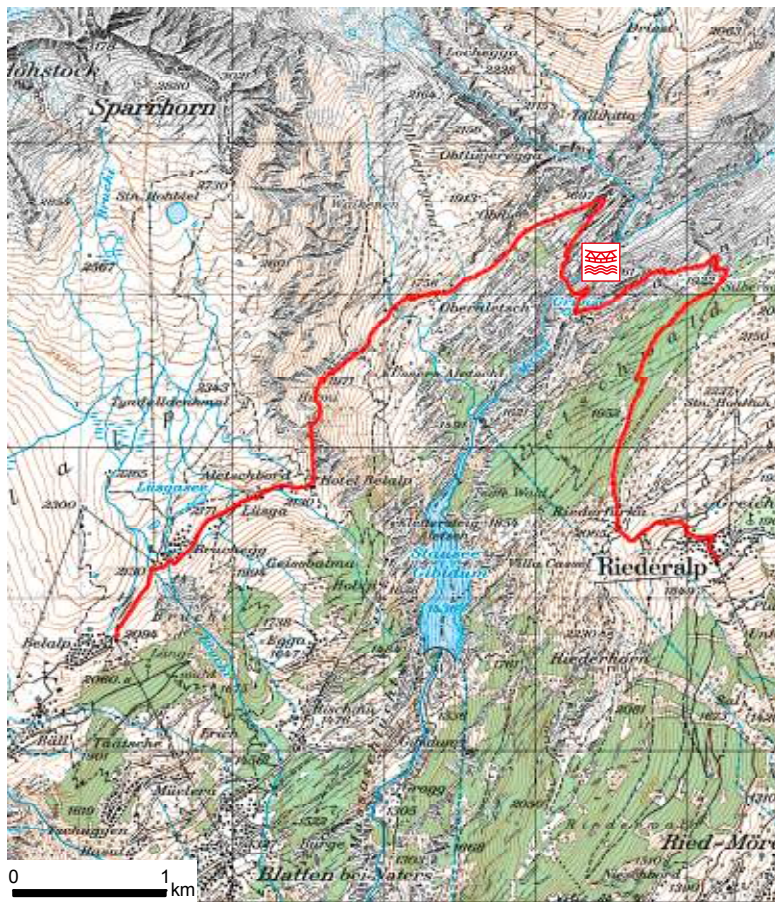
01 02 03 04 05 06 07 08 09 10 11 12

Randa  

Europahütte 



12 Hängebrücke Belalp – Riederalp



Belalp – Aletschbord – Hängebrücke – Silbersand – Riederfurka – Riederalp



124 m



4h 15



10.9 km



685 m



855 m



1:25 000 Aletsch
264T Jungfrau

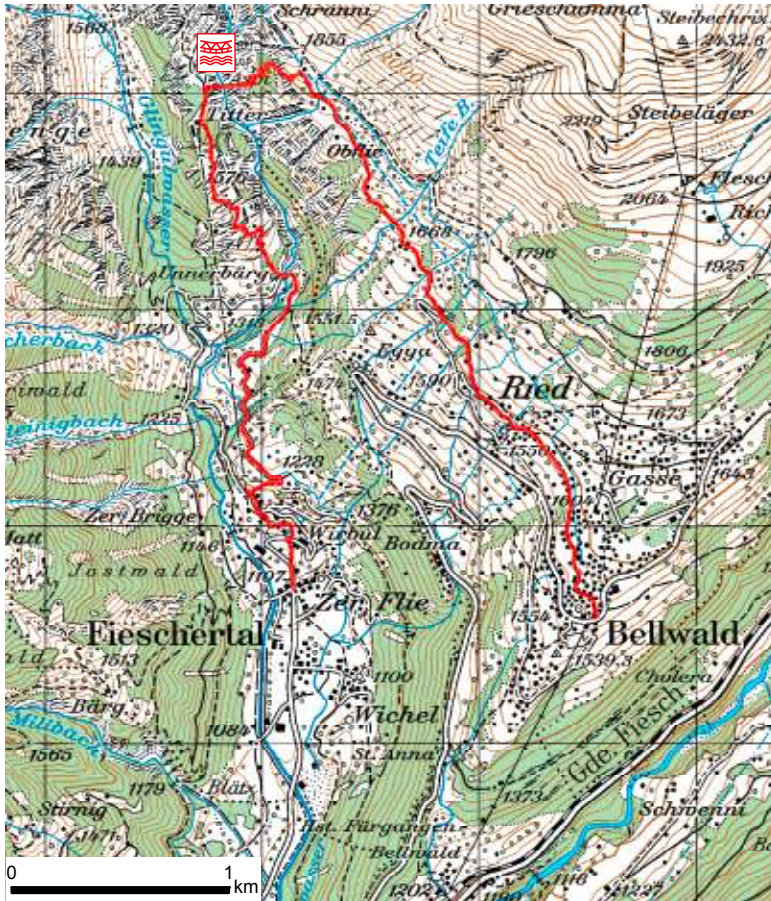
01 02 03 04 05 06 07 08 09 10 11 12

Belalp  
Riederfurka 

Aletschbord 
Riederalp  



13 Hängebrücke Aspi – Titter



Bellwald – Ried – Obflie – Titter – Unnerbärg – Fieschertal Zer Flie



120 m



2h 45



7.5 km



305 m







755 m



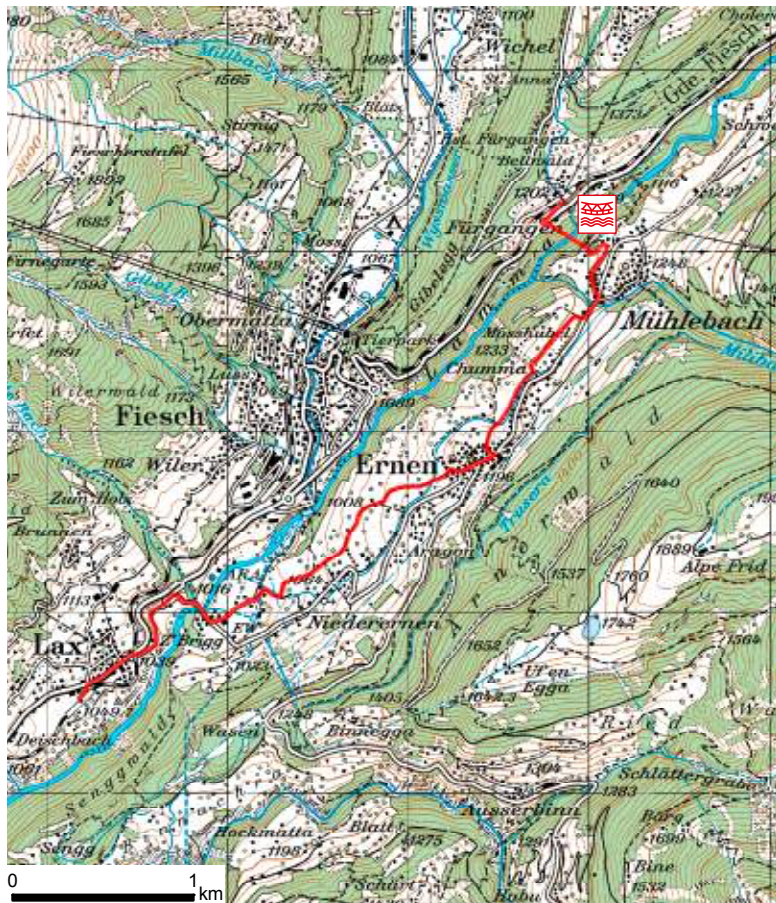
1:25 000 Aletsch
264T Jungfrau/265T Nufenenpass

01 02 03 04 05 06 07 08 09 10 11 12

Bellwald  
Fieschertal  



14 Goms-Bridge



Lax – Ernen – Mühlebach – Goms Bridge – Fürgangen



280 m



1h 45



5.3 km



265 m



110 m



1:25 000 Aletsch
264T Jungfrau/265T Nufenenpass

01 02 03 04 05 06 07 08 09 10 11 12

Lax

Mühlebach

Ernen

Fürgangen



Impressum

Éditeur | Herausgeber: © Valrando, Sion
Série 06/2019

Tirage | Auflage: 10 000 Ex.

Reproduction avec l'autorisation de swisstopo (BA19023)
Reproduziert mit der Bewilligung von swisstopo (BA19023)

Copyright photos | Fotos:

Page de titre/Titelseite: Charles Kuonen Hängebrücke © Gemeinde Randa, Valentin Flauraud

- 01 Pont suspendu de Torgon © Torgon Tourisme
- 02 Passerelle des Gorges de la Vièze © Monthey Tourisme
- 03 Passerelle Belle-Etoile © JB-Bieuville
- 04 Passerelle à Farinet © EdSimonetta

- 05 Passerelle de Corbassière © verbier.ch/gérard berthoud
- 06 Passerelles du Torrent Neuf © Linda Photos
- 07 Passerelle de la Grande Combe © thierrysermmier
- 08 Passerelle de la Monta © Delphine Vuignier
- 09 Bhutanbrücke © Naturpark Pfyn-Finges, Christian Pfammatter
- 10 Furi-Hängebrücke © Zermatt Tourismus, Michael Portmann
- 11 Charles Kuonen Hängebrücke © Gemeinde Randa, Valentin Flauraud
- 12 Hängebrücke Belalp – Riederalp © aletscharena.ch Christian Perret
- 13 Hängebrücke Aspi – Titter © Bellwald Tourismus, Monika König
- 14 Goms-Bridge © Landschaftspark Binntal

Impression | Druck
Valmedia AG, Visp

Graphisme | Grafik
mengis media, Visp



Gemacht zum Wandern Conçue pour randonner

Die neue Wanderkarte

La nouvelle carte d'excursions



wissen wohin
savoir où

swisstopo

Foto: © JB-Bleuville



Schweizerische Eidgenossenschaft
Confédération suisse
Confederazione Svizzera
Confederaziun svizra

Bundesamt für Landestopografie swisstopo
Office fédéral de topographie swisstopo
www.swisstopo.ch

