

LACS DE BARRAGE STAUSEEN

10



Valrando

nos partenaires | unsere Partner



Schweizer
Wanderwege



Parmi les réalisations les plus imposantes du Valais au siècle dernier figurent les barrages. Ces structures impressionnantes ne sont pas toujours utilisées pour produire de l'énergie renouvelable. Parfois, elles assument également une fonction de régulation de l'approvisionnement en eau et de protection de la population.

Cette brochure vous emmènera sur les grands barrages, dont la réputation dépasse largement nos frontières nationales. Mais les petites œuvres, discrètes à première vue, doivent aussi avoir leur place. Elles sont souvent d'une valeur inestimable pour la population régionale.

Petites ou grandes, ces structures imposantes représentent pour les randonneurs des lieux d'émerveillement et des oasis de détente par excellence devant lesquels il est impossible de rester indifférents... Belle découverte à vous!

Zu den imposantesten Errungenschaften des Wallis im letzten Jahrhundert gehören die Staumauern. Die eindrucklichen Bauwerke dienen nicht immer zur Gewinnung von erneuerbarer Energie. Da und dort nehmen sie auch die Funktion zur Regulierung der Wasservorräte und zum Schutz der Bevölkerung ein.

Diese Broschüre nimmt Sie mit auf die Reise zu grossen Talsperren, deren Ruf weit über unsere Landesgrenzen hinausreicht. Aber auch kleine, auf den ersten Blick unscheinbare Werke sollen ihren Platz haben. Für die regionale Bevölkerung haben sie oft einen unschätzbaren Wert.

Ob klein oder gross, diese effektvollen Konstruktionen sind für Wanderer Orte des Staunens und Oasen der Entspannung schlechthin, die keinem gleichgültig sein können. Viel Spass!

N° Nr.	Nom du lac Seenname	Nom du barrage Name der Staumauer	Hauteur [m] Höhe [m]	Volume de retenue [Mio m³] Reservoir Volumen [Mio m³]	Surface [km²] Fläche [km²]	Type de barrage Staumauertyp	Année d'achèvement Fertigstellung
1	Lac de Salanfe	Salanfe	52	40	1,85	PG	1952
2	Lac du Vieux Emosson Lac d'Emosson	Vieux-Emosson Emosson	45 180	14 227	0,55 3,27	VA VA	1955 1974
3	Lac des Toules	Les Toules	86	20	0,61	VA	1963
4	Lac de Mauvoisin	Mauvoisin	250	211	2,08	VA	1957
5	Lac de Sénin	Sénin	42	2,6	0,29	PG	1963
6	Lac de Cleuson	Cleuson	87	20	0,51	PG	1950
7	Lac des Dix	Grande Dixence	285	401	3,65	PG	1961
8	Lac de Tseuzier	Zeuzier	156	51	0,85	VA	1957
9	Illsee	Illsee	25	6,45	0,21	PG	1943
10	Turtmann Stausee	Turtmann	33	0,78	1,2	VA	1958
11	Stausee Ferden	Ferden	67	1,89	0,11	VA	1975
12	Mattmark	Mattmark	120	101	1,76	TE	1967
13	Stausee Gibidum	Gebidem	122	9	0,21	VA	1967
14	Vordersee	Märjelen	22	0,56	0,16	TE	1986

Situation géographique | Übersichtskarte



Explication des pictogrammes | Zeichenerklärung



Lampe de poche
Taschenlampe



Bus
Bus



Temps de marche effectif
Effektive Wanderzeiten



Restauration possible
Verpflegung unterwegs möglich



Train
Zug



Carte touristique
Wanderkarte



Remontée mécanique
Seilbahn



Funiculaire
Standseilbahn



Longueur
Länge

01

02

03

04

05

06

07

08

09

10

11

12

pas envisageable
nicht machbar

envisageable
machbar

idéal
optimal



Randonnée
Wanderung



Randonnée de montagne
Bergwanderung



Montée
Aufstieg

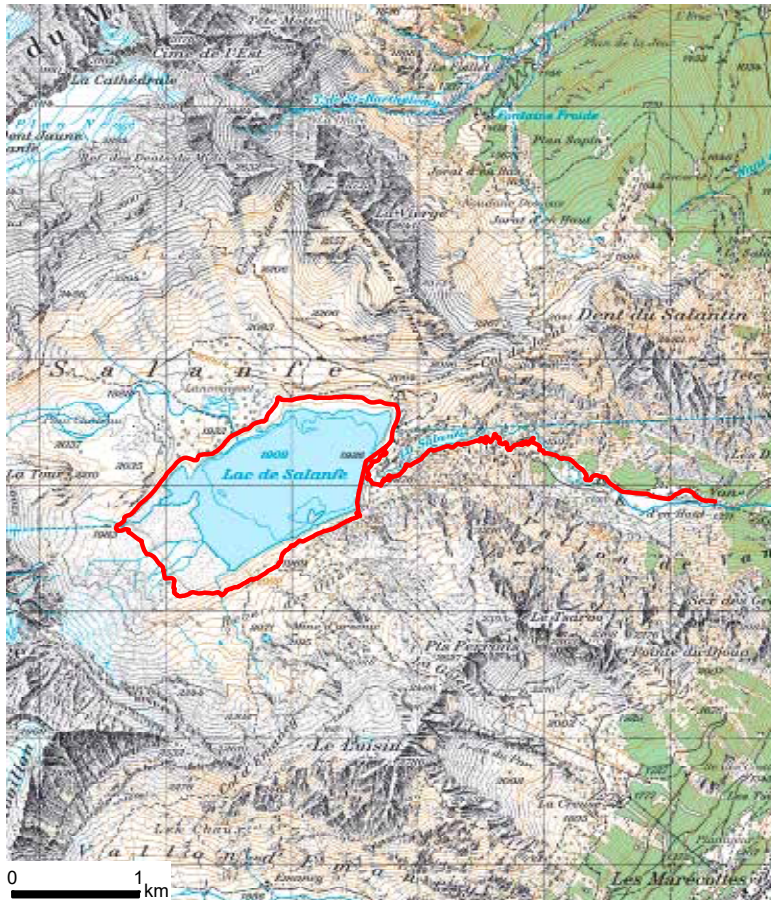


Descente
Abstieg



Barrage de Salanfe © Stéphane Constantin

01 Salanfe



Van d'en Haut – Salanfe Barrage – Salanfe Auberge –
Salanfe Barrage – Van d'en Haut



4 h 30



13 km



715 m




715 m



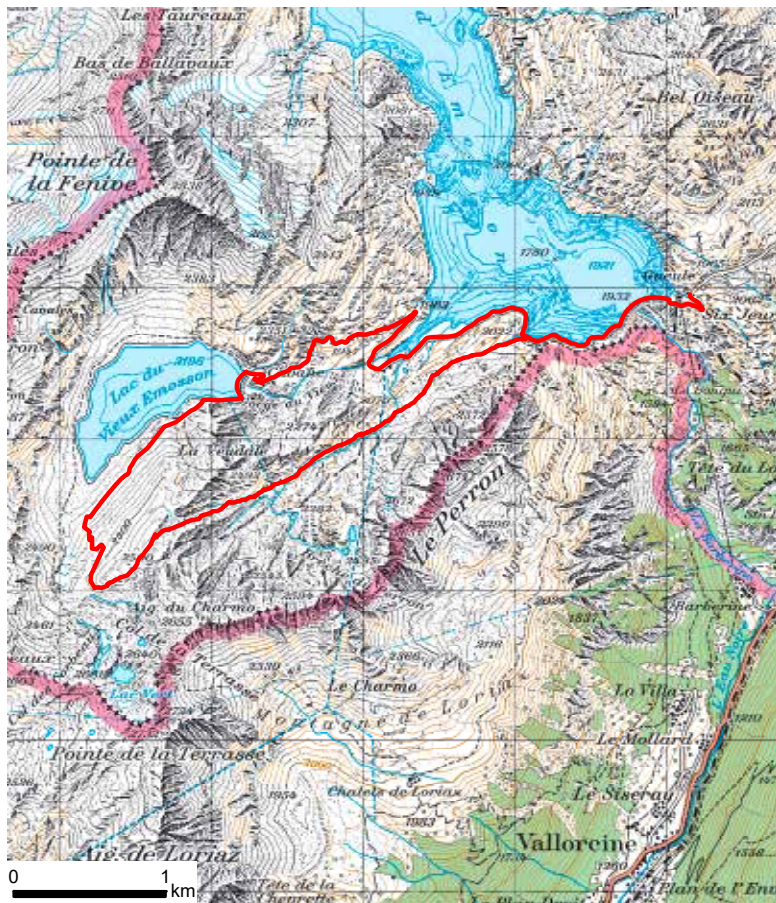
1: 25 000 Chablais valaisan
272T St-Maurice / 282T Martigny

01 02 03 04 05 06 07 08 09 10 11 12

Van d'en Haut 
Salanfe 



02 Emosson



Emosson Barrage – Site à empreinte – Vieux Emosson Barrage – Emosson Barrage



4 h 45



13 km



765 m



765 m



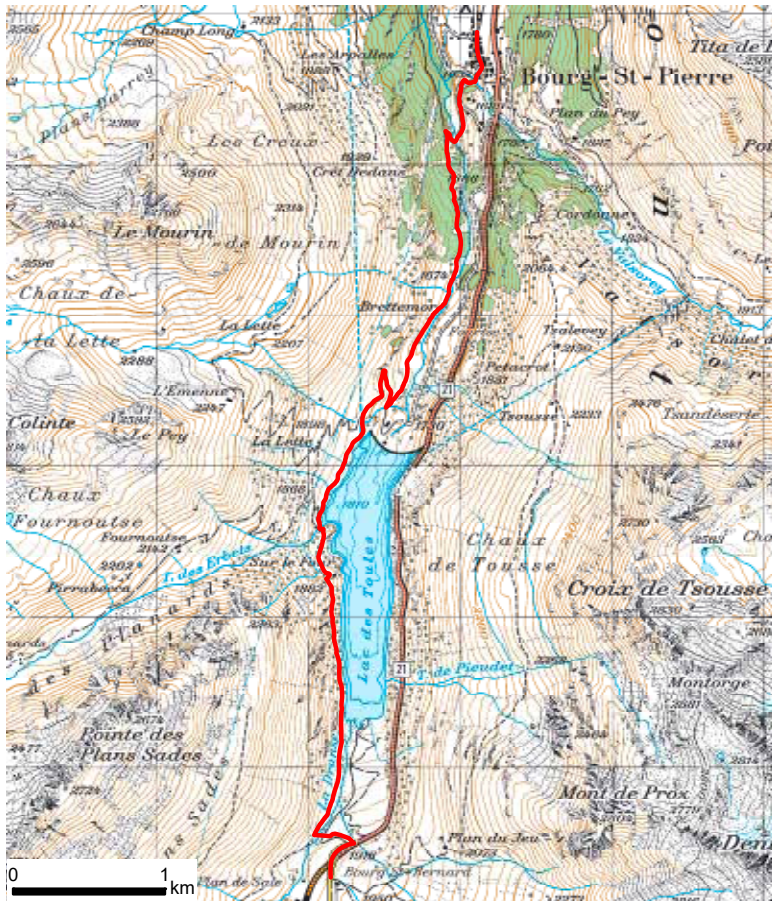
1: 25 000 Vallée du Trient
282T Martigny

- 01
- 02
- 03
- 04
- 05
- 06
- 07
- 08
- 09
- 10
- 11
- 12

Emosson Barrage   
Vieux Emosson Barrage 



03 Les Toules



Bourgs-St-Bernard – Barrage des Toules – Bourgs-St-Pierre



2 h 00



7,3 km



165 m




470 m



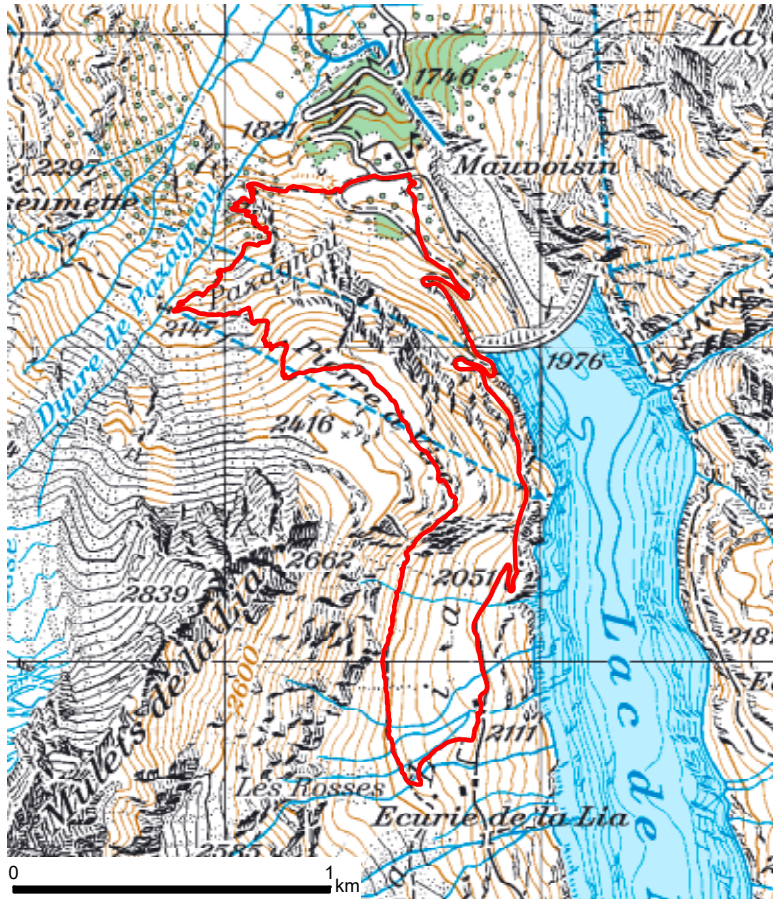
1: 25 000 Pays du St-Bernard
282T Martigny

- 01
- 02
- 03
- 04
- 05
- 06
- 07
- 08
- 09
- 10
- 11
- 12

Bourgs-St-Bernard 
Bourgs-St-Pierre 



04 Mauvoisin



Mauvoisin – Pazagnou – Pierre à Vire – Les Rosses –
Ecurie de la Lia – Barrage de Mauvoisin – Mauvoisin



2 h 45



7 km



535 m



535 m



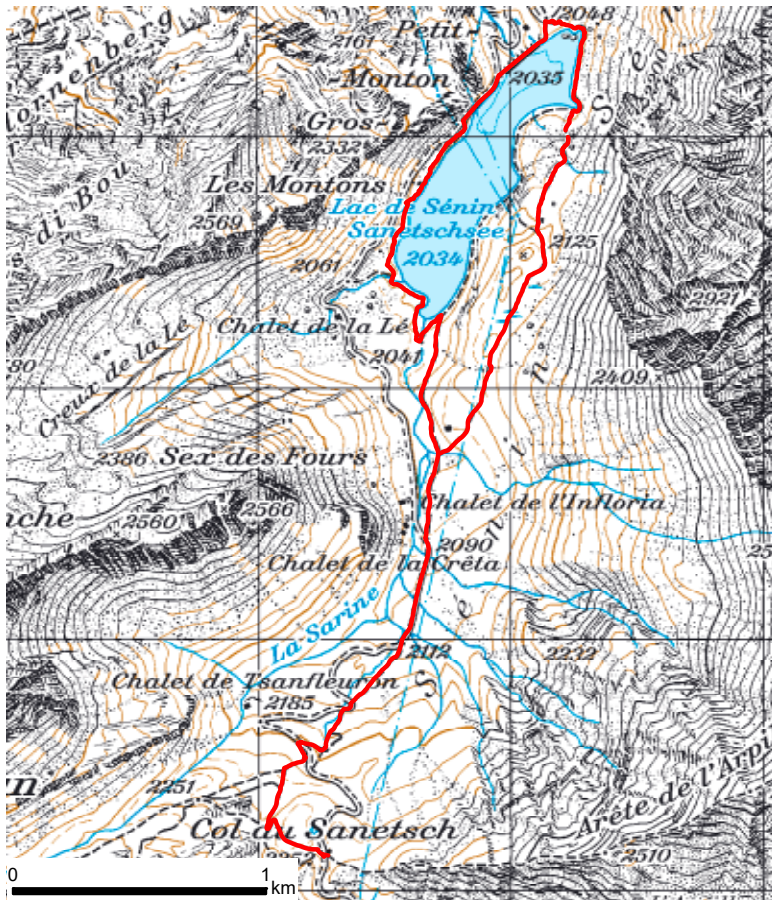
1: 25 000 Verbier – Val de Bagnes
283T Arolla

01 02 03 04 05 06 07 08 09 10 11 12



Mauvoisin  

05 Sanetsch



Col du Sanetsch – Chalet de la Crêta – Sanetsch Barrage –
Chalet de la Crêta – Col du Sanetsch



2 h 00



7 km



205 m





370 m



1: 25 000 Sion – Derborence – Sanetsch
263T Wildstrubel / 273T Montana

- 01
- 02
- 03
- 04
- 05
- 06
- 07
- 08
- 09
- 10
- 11
- 12

Col du Sanetsch 
Sanetsch Barrage 



06 Cleuson



Combatseline – Chervé – Cleuson La Gouille –
Barrage de Cleuson – Ouché – Sivioz



3 h 20



11,7 km



230 m



740 m



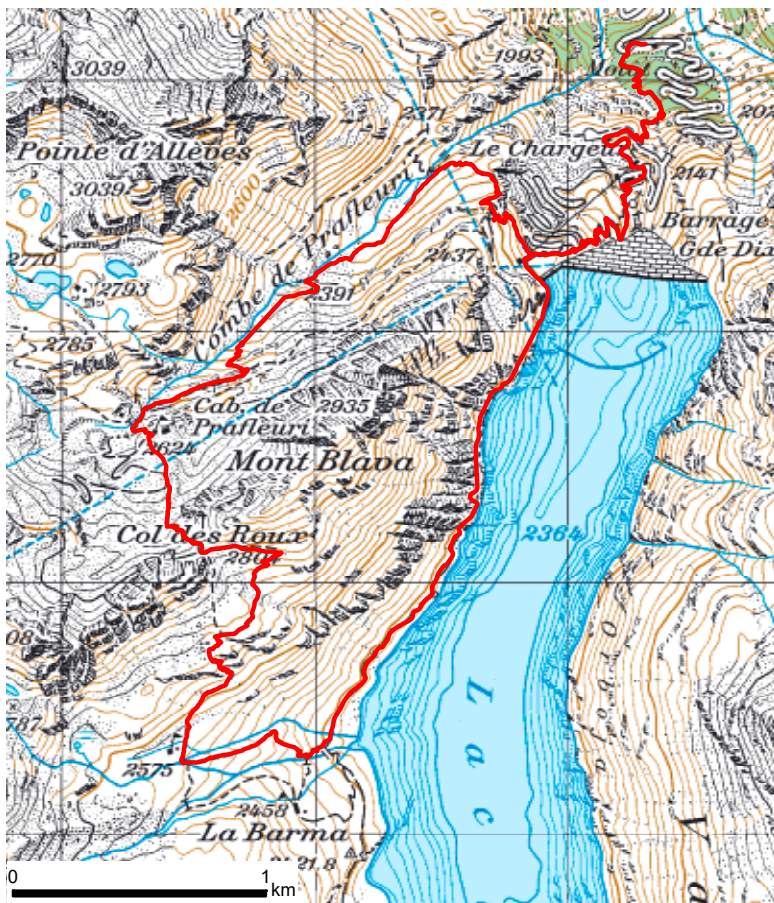
1:25 000 4 Vallées
283T Arolla

01 02 03 04 05 06 07 08 09 10 11 12

Combatseline 
Sivioz  



07 Grande Dixence



Dixence Barrage – Dixence Barrage couronnement – La Barma – Col des Roux – Cabane de Prafleuri – Dixence Barrage couronnement – Dixence Barrage



4 h 30



10,7 km



830 m



830 m



1:25'000 Val d'Hérens
283T Arolla

01 02 03 04 05 06 07 08 09 10 11 12

Dixence Barrage

Cabane de Prafleuri





Tseuzier Barrage – Lourantse – Tseuzier Barrage



1 h 30



5 km



155 m



155 m



1:25000 Anzère
273T Montana

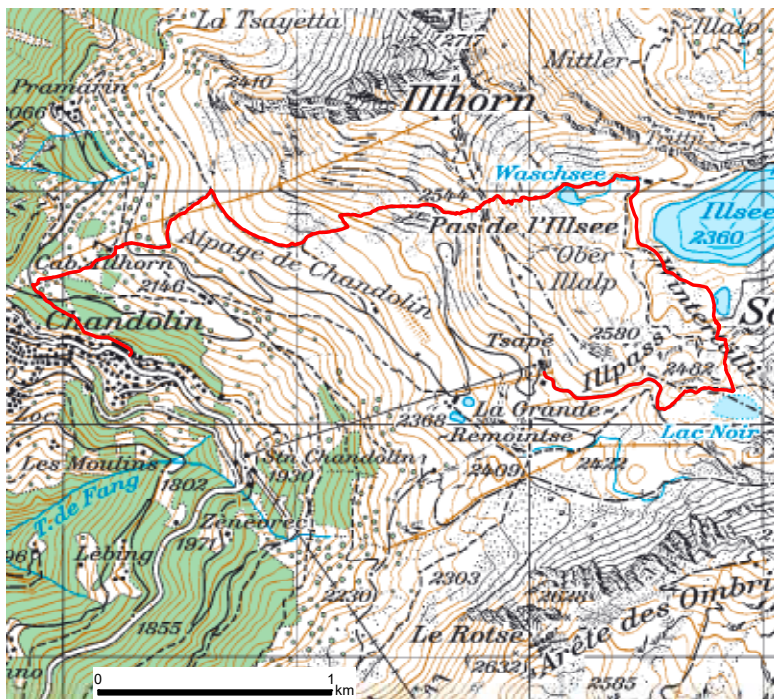
- 01
- 02
- 03
- 04
- 05
- 06
- 07
- 08
- 09
- 10
- 11
- 12

Tseuzier Barrage

Lourantse



09 Chandolin



Chandolin – Cabane Illhorn – Pas de l'Ilsee – Lac Noir – Illpass – Le Tsapé



2 h 55



6,2 km



763 m








267 m



1: 25 000 Val d'Anniviers
273T Montana

- 01
- 02
- 03
- 04
- 05
- 06
- 07
- 08
- 09
- 10
- 11
- 12

Chandolin  
Cabane Illhorn 
Le Tsapé  



10 Turtmantal



Gruben Meiden – Meide Mittlere Stafel – Turtmannsee –
Blüematt – Gruben Meiden



5 h 00



15 km



825 m



820 m



1: 25 000 Visp
273T Montana / 274T Visp

- 01
- 02
- 03
- 04
- 05
- 06
- 07
- 08
- 09
- 10
- 11
- 12



Gruben 

11 Löttschental



Wiler – Ferdensee – Goppenstein



1 h 40



6 km



145 m



350 m



1: 25 000 Löttschental
264T Jungfrau

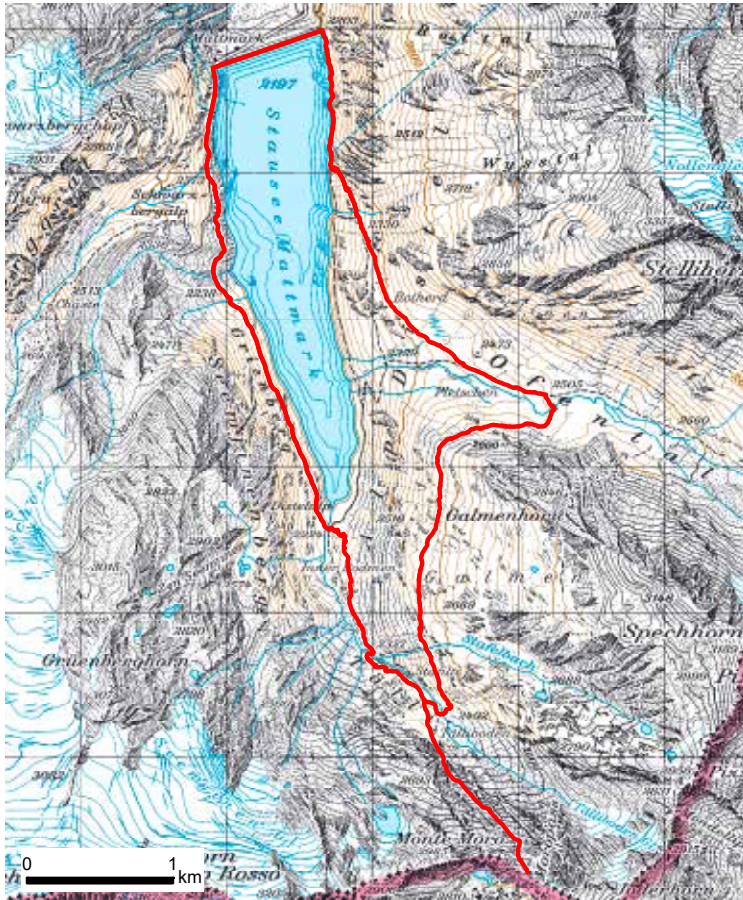
- 01
- 02
- 03
- 04
- 05
- 06
- 07
- 08
- 09
- 10
- 11
- 12

Wiler

Goppenstein



12 Mattmark



Mattmark – Ofental – Monte-Moropass – Distelalp – Mattmark



5 h 45



16,2 km



920 m



920 m



1:25 000 Saas-Fee
284T Mischabel

01 02 03 04 05 06 07 08 09 10 11 12

Mattmark 

Monte Moropass (I) 



13 Blatten / Riederalp



Blatten – Stausee Gibidum – Nessel – Riederfurka – Riederalp



3 h 00



6 km



830 m



235 m



1:25 000 Aletsch
264T Jungfrau

01 02 03 04 05 06 07 08 09 10 11 12

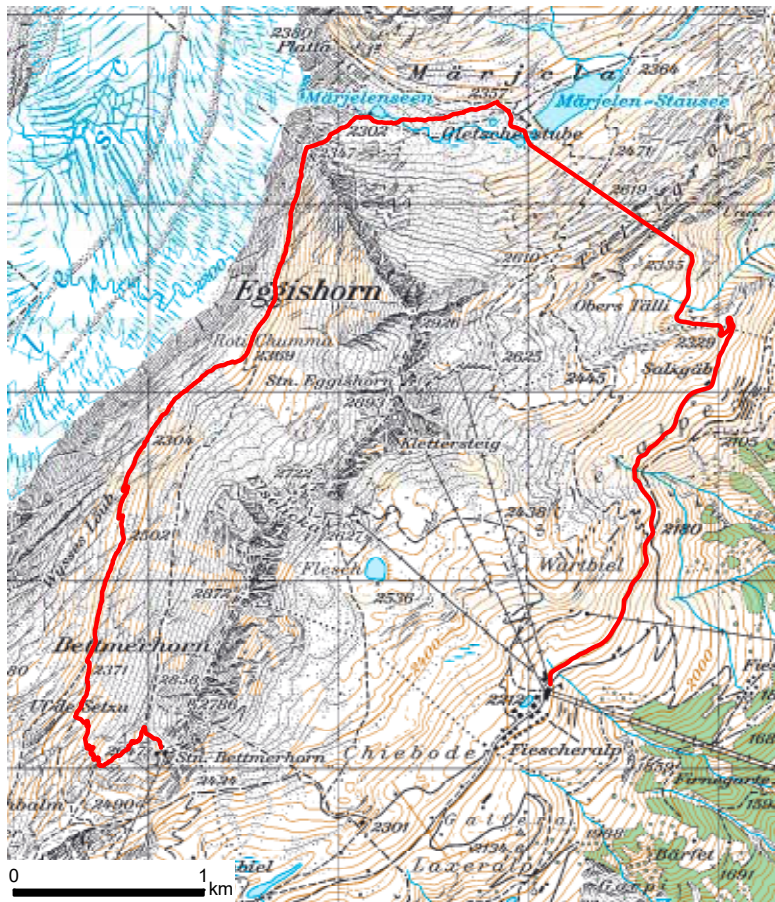
Blatten

Riederfurka

Riederalp



14 Märjelen



Bettmerhorn – Roti Chumme – Märjela – Fiescheralp



3 h 10



10,8 km



277 m



722 m



1:25 000 Aletsch
264T Jungfrau

01 02 03 04 05 06 07 08 09 10 11 12

Bettmerhorn 
Märjela 
Fiescheralp 



Impressum

Éditeur | Herausgeber © Valrando, Sion
Série 10/2021

Tirage | Auflage 10000 Ex.

Quelle Bundesamt für Landestopografie
swisstopo

Copyright photos | Fotos

Page de titre / Titelseite: Barrage de Cleuson © Elodie Moos

01: Barrage de Salanfe © Christian-Hoffmann

02: Barrage du Vieux Emosson © Kevin Piccand

03: Barrage des Toules © Pays du St-Bernard

04: Barrage de Mauvoisin © Verbier Tourisme

05: Barrage de Sénin © Cherpillod Ivan

06: Barrage de Cleuson © Maude Gaudin

07: Barrage de la Grande Dixence © Grande Dixence SA –
Photo: Michel Martinez

08: Barrage de Tseuzier © Michael Meusburger

09: Illsee © Angelica Brunner

10: Turtmann Stausee © Rita Oggier-Bregy

11: Stausee Ferden © Lötschental Marketing AG

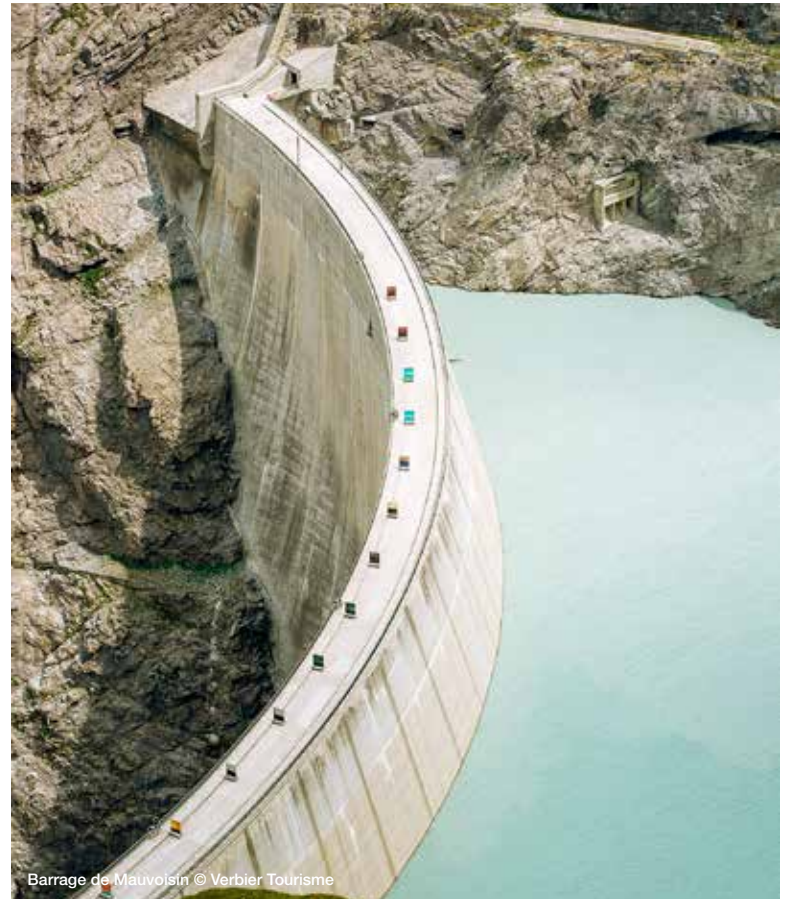
12: Mattmarksee © Saastal Tourismus AG – levin.studio

13: Stausee Gibidum © Blatten Belalp Tourismus AG


14: Vordersee Märjelen © aletscharena.ch –
Foto: Christian Pfammatter

Impression et graphisme | Druck und Grafik

Valmedia AG, Visp



Barrage de Mauvoisin © Verbier Tourisme

A group of hikers is seen from behind, walking along a dirt path on a steep, grassy mountain slope. The hikers are wearing various hiking gear, including backpacks and hats. The background features rugged, rocky mountain peaks under a clear blue sky. The overall scene is bright and sunny, suggesting a clear day for hiking.

La rando solo n'est pas votre fort? Vous préférez randonner en groupe? Pas de soucis, nous avons ce qu'il vous faut! Des guides enthousiastes, formés par nos soins, un large choix de randonnées organisées dans les moindres détails, afin que vous puissiez vous détendre et profiter un maximum des paysages.

FAITES LE PREMIER PAS ...
DEVENEZ ADHERENTS VALRANDO!

Alleine wandern ist nicht Ihre Stärke und Sie schliessen sich lieber einer Gruppe an? Keine Sorge, wir haben, was Sie brauchen: Enthusiastische, von uns geschulte Wanderleiter, ein breites Angebot an Wanderungen, die bis ins kleinste Detail organisiert sind, damit Sie sich entspannen und die Landschaft geniessen können.

**MACHEN SIE DEN ERSTEN SCHRITT ...
WERDEN SIE VALRANDO-MITGLIED!**