

AU SOLEIL EN HIVER
IM WINTER AN
DIE SONNE

03



VALRANDO



Schweizer Wanderwege
Suisse Rando
Sentieri Svizzeri
Sendas Svizas

notre partenaire | unser Partner



« Pays suspendu entre le ciel et la terre, rucher dans le soleil.
De haut en bas de ces étages superposés, les contrastes éclatent
sans cesse, sans cesse se marquent les différences. Pendant que les premières
fleurs éclosent sur les coteau du Rhône, face au midi, c'est à peine si la neige,
dans ces hauts villages, commence à fondre. »

Maurice Zermatten (1910 – 2001) - Les Saisons valaisannes

**Kein Feuer kann sich mit dem Sonnenschein
eines Wintertages messen.**

Henry David Thoreau (1817 – 1862)

Situation géographique | Übersichtskarte



Explication des pictogrammes | Zeichenerklärung



Bus
Bus



Train
Zug



Déconseillé aux personnes
sujettes au vertige
Nur für Schwindelfreie



Restauration possible
Verpflegung unterwegs möglich



Funiculaire
Standseilbahn



Temps de marche effectif
Effektive Wanderzeiten

01 02 03 04 05 06 07 08 09 10 11 12

envisageable
machbar

Les chemins de randonnée sont prévus pour randonner
en l'absence de neige ou de glace.

idéal
optimal

**Die Wanderweg sind für das Wandern während der
schnee- und eisfreien Zeit bestimmt.**



Carte touristique
Wanderkarte



Longueur
Länge



Randonnée
Wanderung



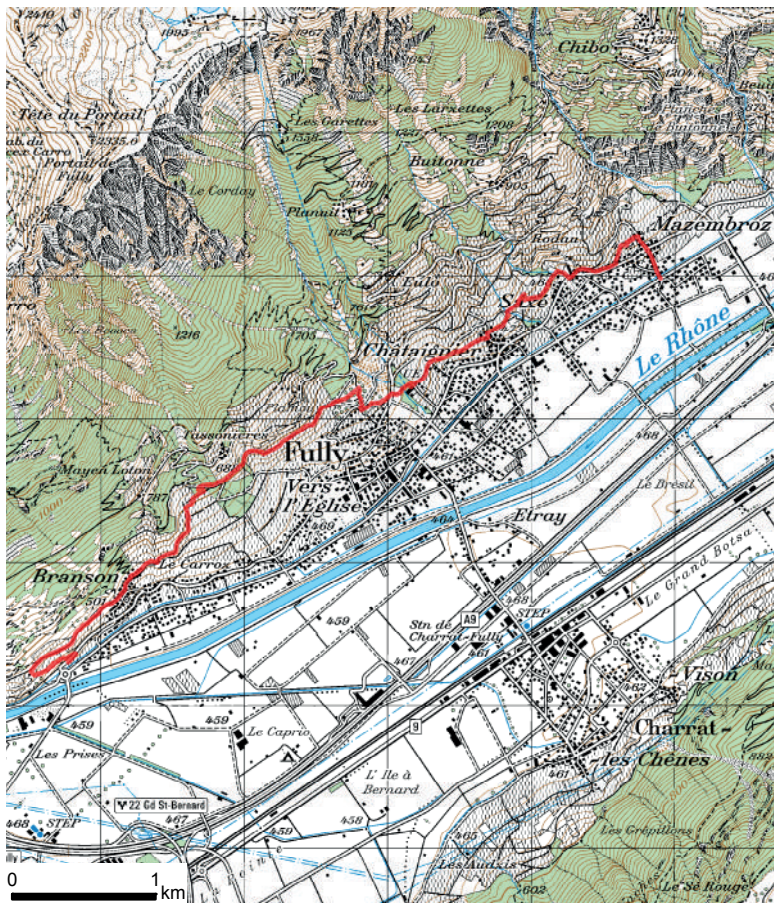
Montée
Aufstieg



Descente
Abstieg



01 Fully



Branson Pont du Rhône – Branson Village –Vers L'Eglise Fully –
Châtaignier – Saxé – Mazembroz
Chemin du vignoble



2h 15



6.9 km



270 m



265 m



1:25'000 Du Rhône aux Muverans
272T St-Maurice, 282T Martigny

01 02 03 04 05 06 07 08 09 10 11 12

Branson Pont du Rhône  

Branson Village 

Vers L'Eglise Fully  

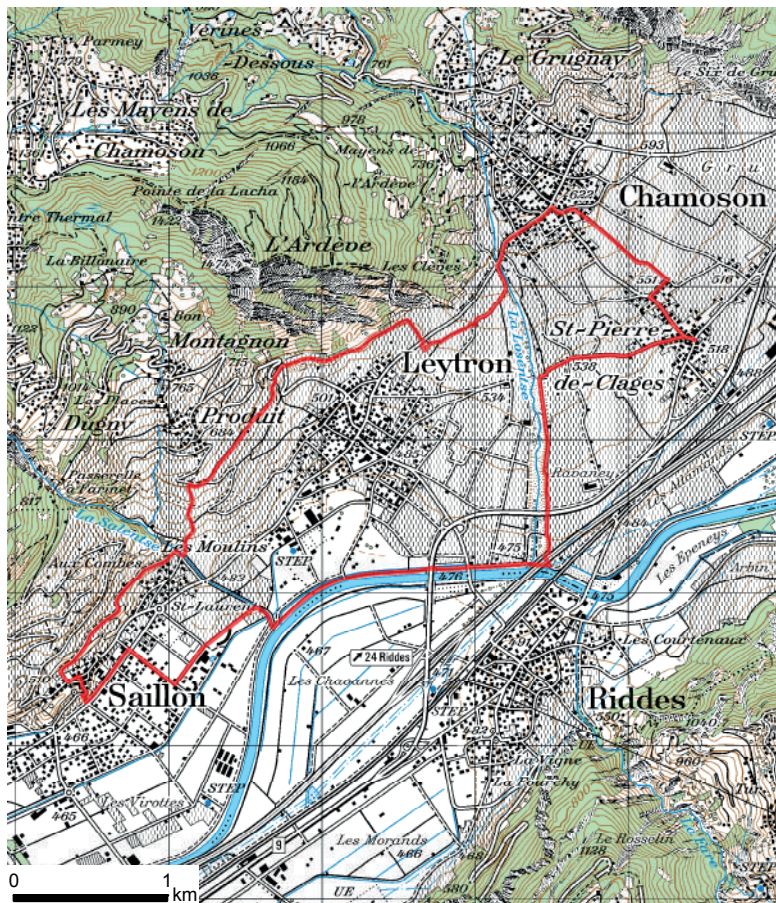
Châtaignier 

Saxé  

Mazembroz  



02 Saillon – Chamoson



Saillon – Chamoson – St-Pierre-de-Clages – Saillon



3h 30



13.2 km



310 m



310 m



1:25'000 Du Rhône aux Muverans
272T St-Maurice

01 02 03 04 05 06 07 08 09 10 11 12

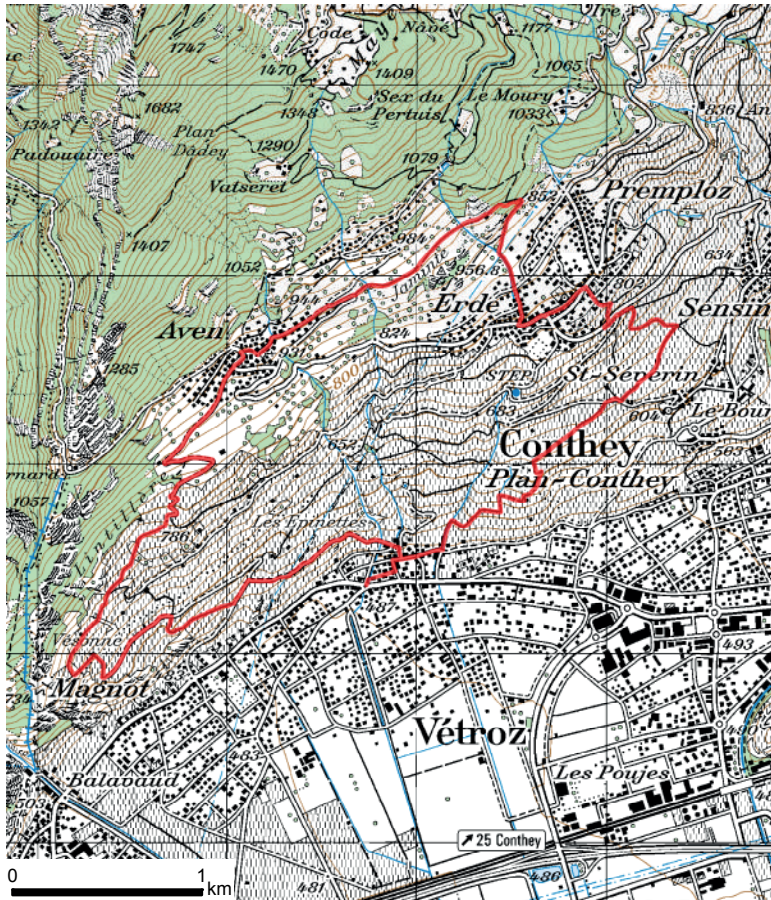
Saillon

Chamoson

St-Pierre-de-Clages



03 Vétroz – Conthey



Vétroz – Aven – Erde – Vétroz



3h 30



11.5 km



504 m



504 m



1:25'000 Sion–Derborene–Sanetsch
273T Montana

- 01
- 02
- 03
- 04
- 05
- 06
- 07
- 08
- 09
- 10
- 11
- 12

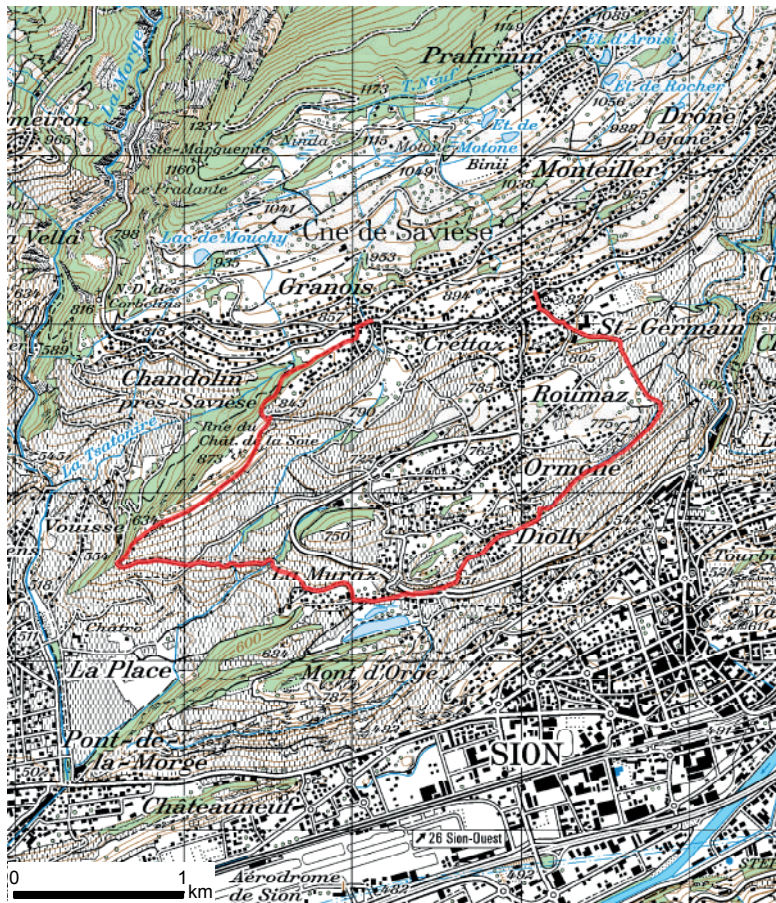
Vétroz  

Aven  

Erde  



04 Savièse



Granois – La Muraz Lac du Mont d'Orge – Diolly – St-Germain



2h 15



7.4 km



210 m





245 m



1:25'000 Sion–Derborene–Sanetsch
273T Montana, 3317T Diablerets

- 01
- 02
- 03
- 04
- 05
- 06
- 07
- 08
- 09
- 10
- 11
- 12

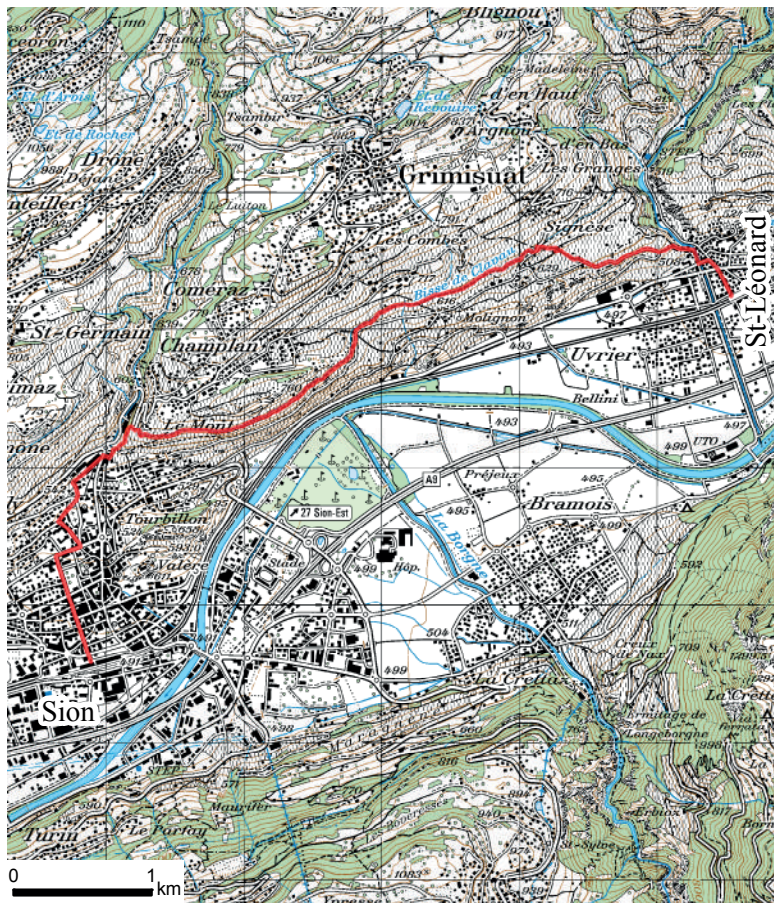
Granois  

La Muraz  

St-Germain  



05 Sion – St-Léonard



Sion – St-Léonard

Bisse de Clavau



2h 15



7.6 km



170 m



160 m



1:25'000 Sion–Derborene–Sanetsch
273T Montana

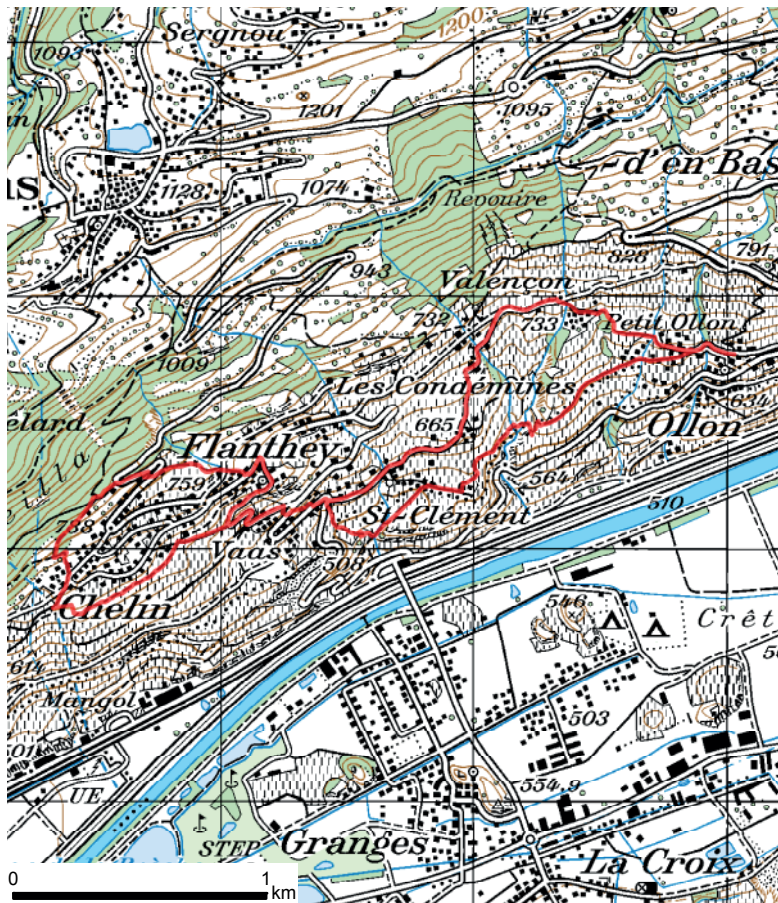
- 01
- 02
- 03
- 04
- 05
- 06
- 07
- 08
- 09
- 10
- 11
- 12

Sion

St-Léonard



06 Lens – Crans-Montana



Ollon – Valençon – St-Clément – Vaas – Flanthey – Chelin –
Vaas – Ollon



2h 45



8 km



400 m



400 m

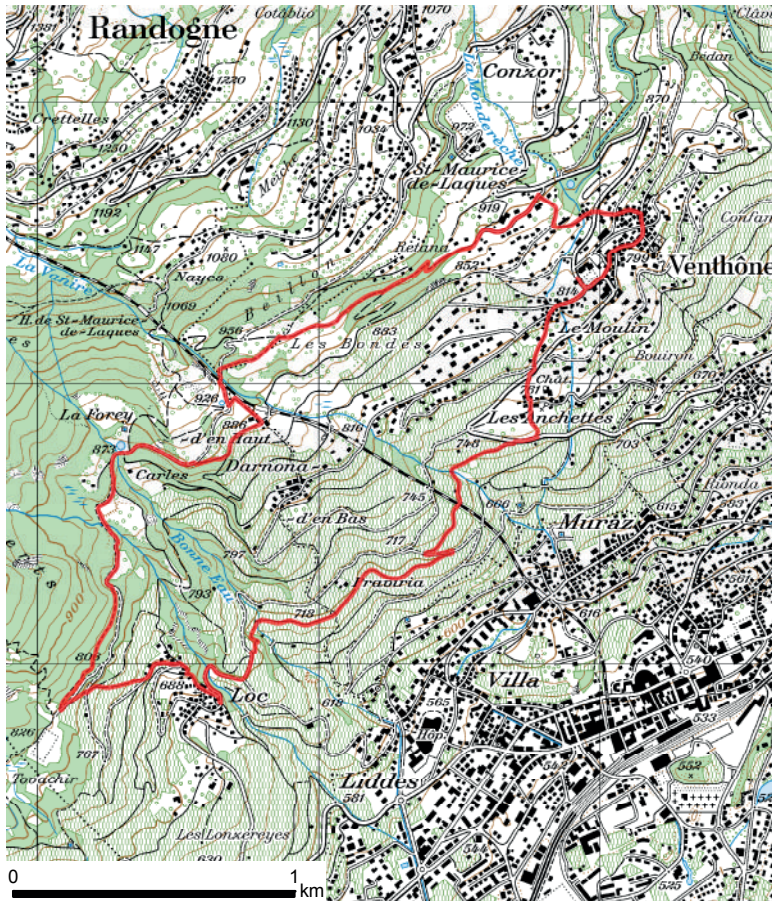


1:25'000 Crans-Montana–Sierre
273T Montana, 3305T Crans-Montana

01 02 03 04 05 06 07 08 09 10 11 12



07 Venthône – Crans-Montana



Venthône – Loc – Les Anchettes – Venthône



2h 30



7.6 km



355 m



355 m



1:25'000 Crans-Montana – Sierra
273T Montana, 3305T Crans-Montana

- 01
- 02
- 03
- 04
- 05
- 06
- 07
- 08
- 09
- 10
- 11
- 12

Venthône

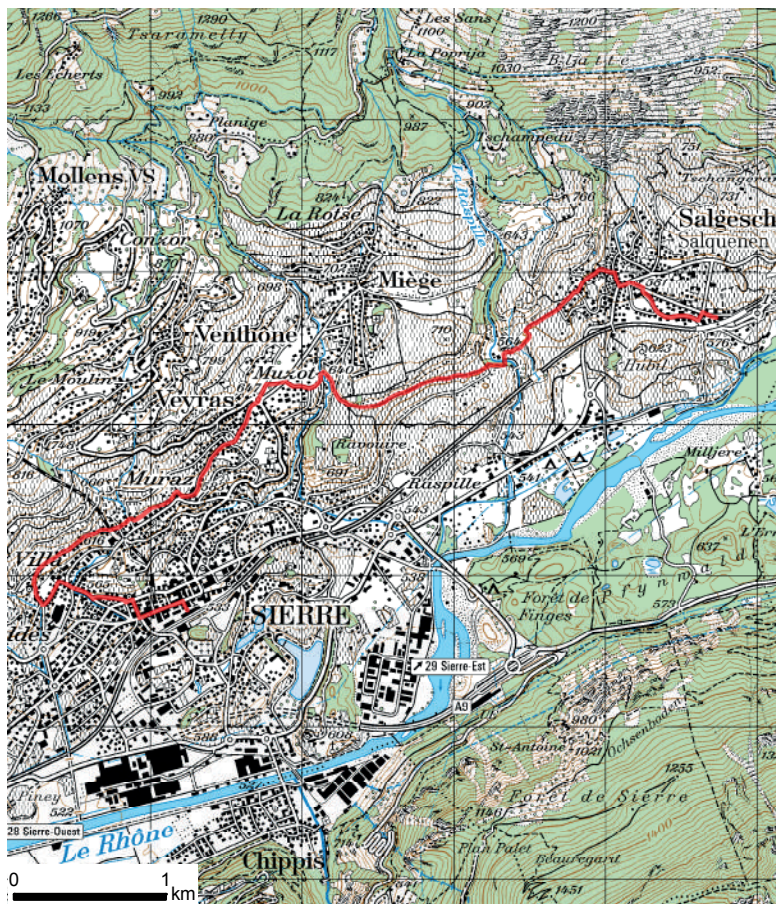
Darnona

Loc

Les Anchettes



08 Siere – Salgesch



Siere – Muraz – Veyras – Salgesch
Sentier Viticole



2h 15



7.4 km



210 m



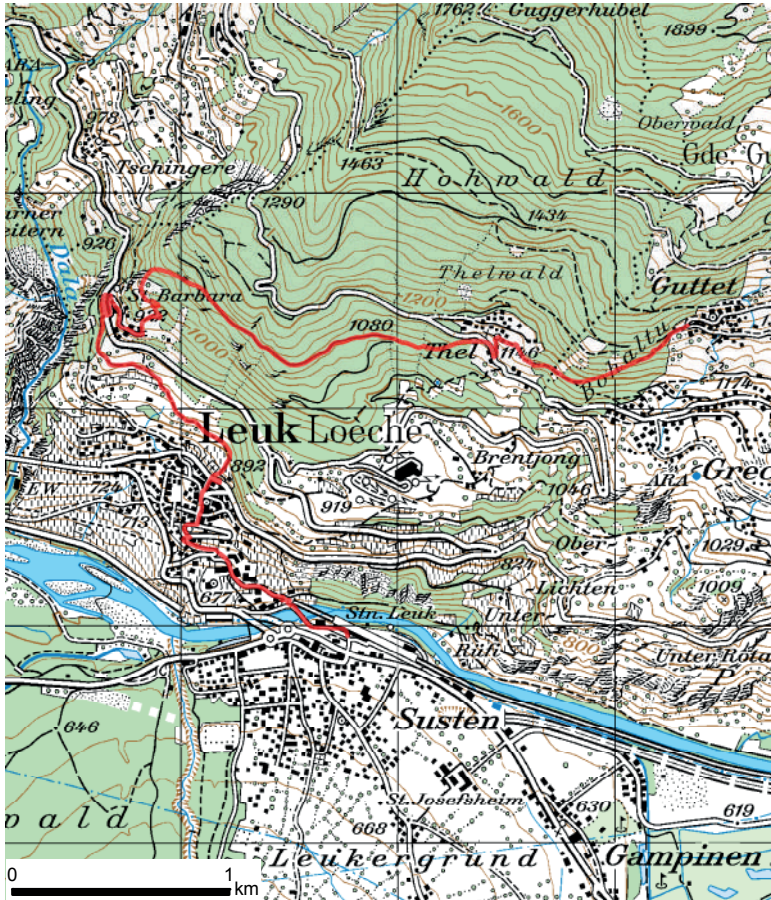
165 m



1:25'000 Crans-Montana – Siere
273T Montana, 3305T Crans-Montana

01 02 03 04 05 06 07 08 09 10 11 12





Guttet – Thel – St. Barbara – Leuk-Stadt – Stn. Leuk



2h



6.6 km



68 m



755 m

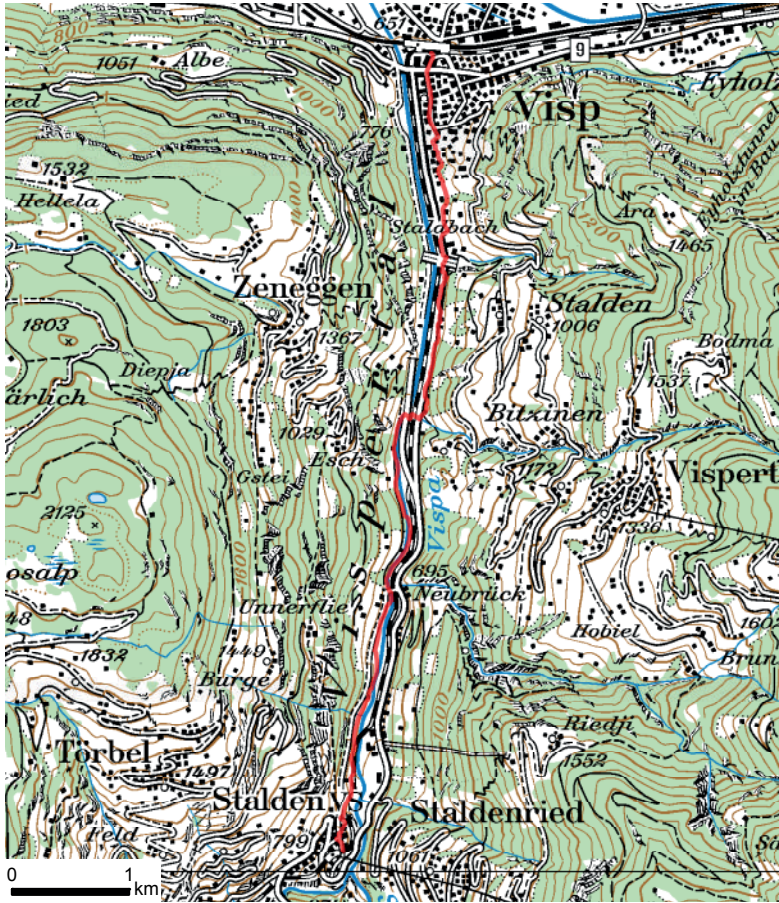


1:25'000 Leukerbad
273T Montana, 3305T Crans-Montana

- 01
- 02
- 03
- 04
- 05
- 06
- 07
- 08
- 09
- 10
- 11
- 12



11 Vispताल



Stalden – Ackersand – Neubrück – Staldbach – Visp
Planetenweg

2h
 7.8 km
 110 m
 265 m

1:25'000 Visp
 274T Visp

- 01
- 02
- 03
- 04
- 05
- 06
- 07
- 08
- 09
- 10
- 11
- 12

Stalden

Ackersand

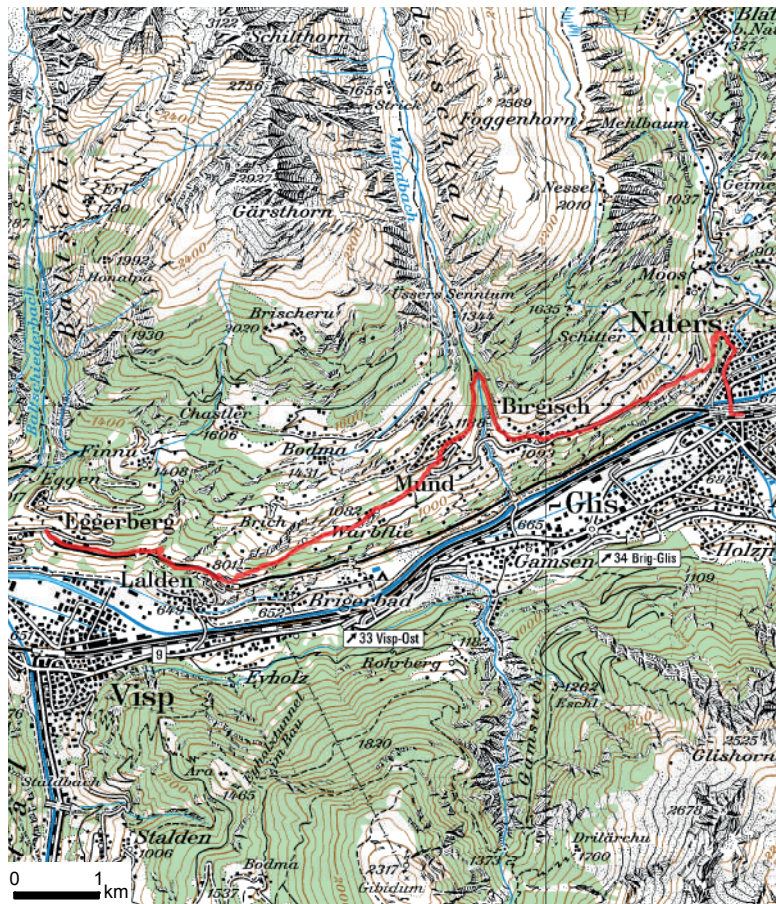
Neubrück

Staldbach

Visp



12 Südrampe



Eggerberg – Stn. Lalden – Gstein Kapelle – Mund – Birgisch – Naters – Brig



3h 45



12.2 km



460 m



650 m



1:25'000 Visp
274T Visp, 3324T Lötschental-Aletschgebiet

- 01
- 02
- 03
- 04
- 05
- 06
- 07
- 08
- 09
- 10
- 11
- 12

Eggerberg

Stn. Lalden

Mund

Birgisch

Naters

Brig



13 Brig – Naters



Brig – Naters – Geimen – Bietschji – Hängebrücke – Naters – Brig



3h 30



11.6 km



477 m



477 m



1:25'000 Visp
274T Visp, 3319T Simplon

- 01
- 02
- 03
- 04
- 05
- 06
- 07
- 08
- 09
- 10
- 11
- 12



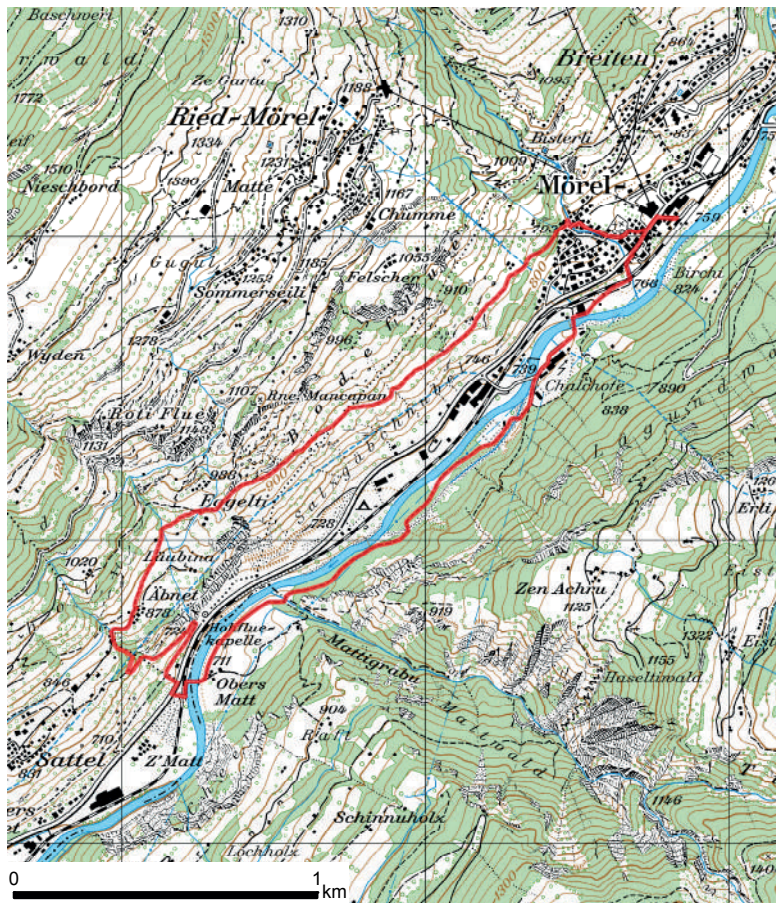
Brig



Naters



14 Mörel



Mörel Bahnhof – Obers Matt – Äbnet – Eggetti – Mörel Bahnhof



2h



5.9 km



290 m



290 m



1:25'000 Aletsch
274T Visp, 3319T Simplon

01 02 03 04 05 06 07 08 09 10 11 12

Mörel



Zone de tranquillité: Ne pas quitter les chemins balisés, tenez votre chien en laisse | **Wildruhezone: Weg nicht verlassen und Hunde an die Leine**



Impressum

Éditeur | Herausgeber: © Valrando, Sion
Série 03/2017

Tirage | Auflage: 10'000 Ex.

Reproduit avec l'autorisation de
Reproduziert mit der Bewilligung von swisstopo (BA17120)

Copyright photos | Fotos:

Page de titre/

Titelseite Contraste hivernal / Winterkontraste © HR@lumiere.ch

01 Mazembroz © André Théoduloz

02 St-Pierre-de-Clages © AVTC – Christian Hofmann

03 Taille © Les Coteaux du Soleil

04 Lac du Mont d'Orge © Jacques Sauthier

05 Valère et Tourbillon © HR@lumiere.ch
06 Village de la Noble et Louable contrée
© CMTC Sedrik Nemeth
07 Château de Venthône © Sierre Tourisme
08 Vignoble Miégeois © Jean Margelisch
09 Leuk-Stadt © Valrando
10 Niwa-Suon Raron © Valrando
11 Neubrück © Valrando
12 Warbflie © Valrando
13 Massa-Hängebrücke © Valrando
14 Kastanienselve Mörel © Valrando

Impression et graphisme | Druck und Grafik:

Valmedia AG Visp

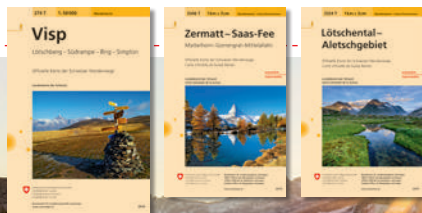


Vignes en terrasses & Muverans © AVTC – Christian Hofmann

Karten von swisstopo Cartes de swisstopo

Zu den schönsten Gipfeln der Schweiz

Au plus beaux sommets de la Suisse



wissen wohin
savoir où

swisstopo



Schweizerische Eidgenossenschaft
Confédération suisse
Confederazione Svizzera
Confederaziun svizra

Bundesamt für Landestopografie swisstopo
Office fédéral de topographie swisstopo
www.swisstopo.ch



Schweizer Wanderwege
Suisse Rando
Sentieri Svizzeri
Sendas Svizras

