

SUR LES SENTIERS HISTORIQUES AUF HISTORISCHEN WEGEN

13



Valrando

nos partenaires | unsere Partner



Schweizer
Wanderwege



L'inventaire des voies de communication historiques suisses IVS

L'inventaire fédéral constitue le cœur de l'IVS et regroupe les voies d'importance historique nationale. Les 3'750 kilomètres que compte la Suisse présentent, par tronçons, une substance historique encore visible et font l'objet d'une protection particulière.

Il existe également des itinéraires d'importance régionale ou locale dont l'ancienne fonction a été jugée moins importante, mais leur substance a été conservée au fil des siècles. Cela peut prendre la forme de délimitations de chemins, de surfaces de chemins ou d'éventuels ouvrages d'art. Ceux-ci ont une importance régionale ou locale.

Il ne faut pas non plus oublier les éléments qui accompagnent les chemins et qui sont en relation directe avec les voies de communication historiques: croix de chemin, chapelles, fontaines, pierres de distance, etc.

Le Valais compte environ 850 km d'itinéraires IVS homologués en tant que chemins de randonnée pédestre. Quelques éléments de construction historiques sont encore reconnaissables aujourd'hui, comme par exemple:



Mur en pierre sèche | **Trockenmauern**



Escalier en pierre | **Steintreppe**



Pavage | **Pflästerung**



Chaussée-remblai | **Dammweg**

Das Inventar der historischen Verkehrswege der Schweiz IVS

Das Herzstück des Inventars der historischen Verkehrswege der Schweiz IVS bildet das Bundesinventar. Die darin enthaltenen Wege sind wegen ihrer historischen Wichtigkeit von nationaler Bedeutung. Die rund 3'750 Kilometer in der Schweiz weisen abschnittsweise noch sichtbare historische Wegsubstanz auf. Diese Wege stehen unter besonderem Schutz.

Daneben gibt es Routen, deren frühere Funktion als weniger wichtig eingestuft wurden, aber auch hier blieb die Wegsubstanz über die Jahrhunderte erhalten. Das kann in Form von Wegbegrenzungen, Wegoberflächen oder allfällige Kunstbauten sein. Sie sind von regionaler und lokaler Bedeutung.

Nicht zu vergessen sind die Wegbegleiter, welche in direktem Zusammenhang mit den historischen Verkehrswegen stehen: Wegkreuze, Kapellen, Brunnen, Distanzsteine etc.

Das Wallis umfasst rund 850 km IVS Strecken, welche als Wanderwege homologiert sind. Einige historische Bauelemente sind noch heute auf den Wanderwegen erkennbar, wie beispielsweise:

Situation géographique | Übersichtskarte



Pour en savoir plus sur l'IVS:

Mehr zum Thema IVS:

Nos propositions de randonnée ci-dessous empruntent en partie seulement des tronçons de chemins IVS.

Unsere nachstehenden Wandervorschläge verlaufen teilweise nur abschnittsweise auf IVS-Wegen.



Explication des pictogrammes | Zeichenerklärung



Restauration possible
Verpflegung unterwegs möglich



Bus
Bus



Temps de marche effectif
Effektive Wanderzeiten



Remontée mécanique
Seilbahn



Train
Zug



Carte touristique
Wanderkarte



Longueur
Länge

01 02 03 04 05 06 07 08 09 10 11 12

pas envisageable
nicht machbar

envisageable
machbar

idéal
optimal



Randonnée
Wanderung



Randonnée de montagne
Bergwanderung



Montée
Aufstieg



Descente
Abstieg

01 Bouveret



Bouveret – Les Esserts – Prés Dessus – Chalavornaire –
Le Reposoir – Les Evouettes



3 h 50



10,7 km



760 m



760 m



1: 25 000 Chablais valaisain
262T Rochers de Naye

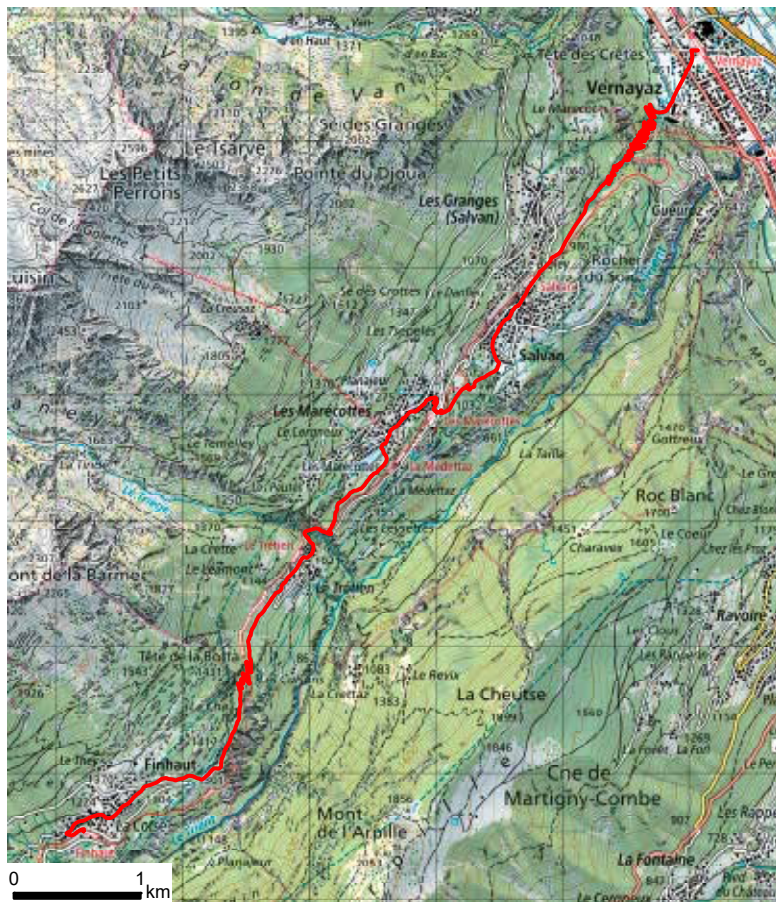
01 02 03 04 05 06 07 08 09 10 11 12



Bouveret  

Les Evouettes  

02 Salvan



Vernayaz – Salvan – Les Marécottes – La Médetta –
Le Trétien – Finhaut



4 h 15



12,3 km



1020 m

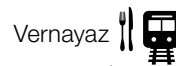


240 m



1: 25 000 Vallée du Trient
282T Martigny

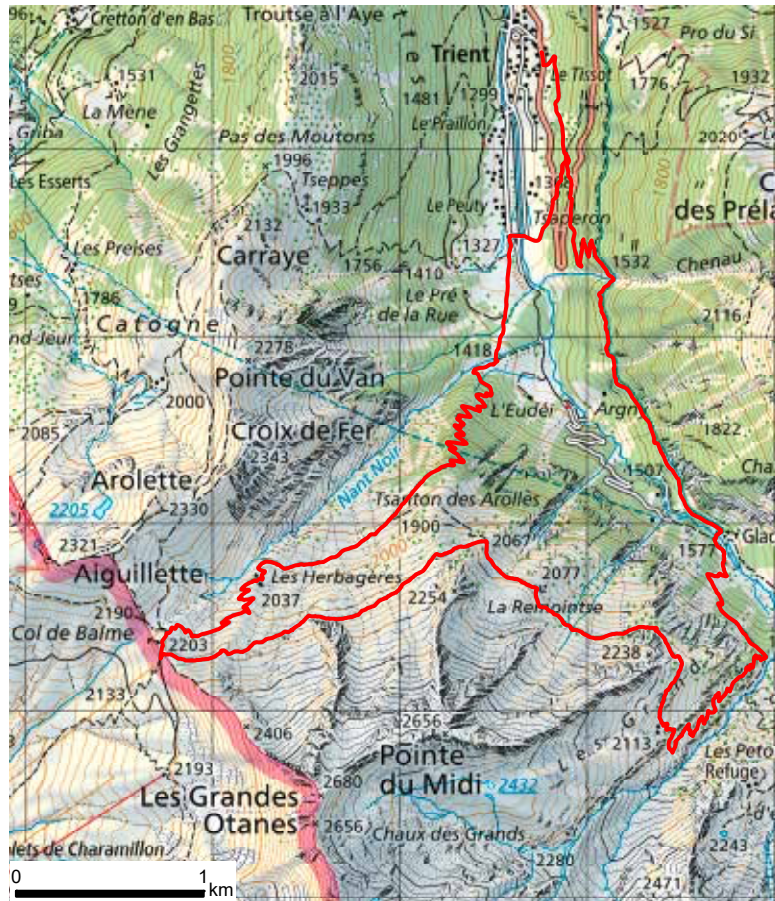
- 01
- 02
- 03
- 04
- 05
- 06
- 07
- 08
- 09
- 10
- 11
- 12



Les Marécottes



03 Trient



Trient – Le Peuty – Les Herbagères – Col de Balme – Les Grands – Chalet du Glacier – Trient



6 h



15,9 km



1220 m



1150 m



1: 25 000 Vallée du Trient
282T Martigny

- 01
- 02
- 03
- 04
- 05
- 06
- 07
- 08
- 09
- 10
- 11
- 12

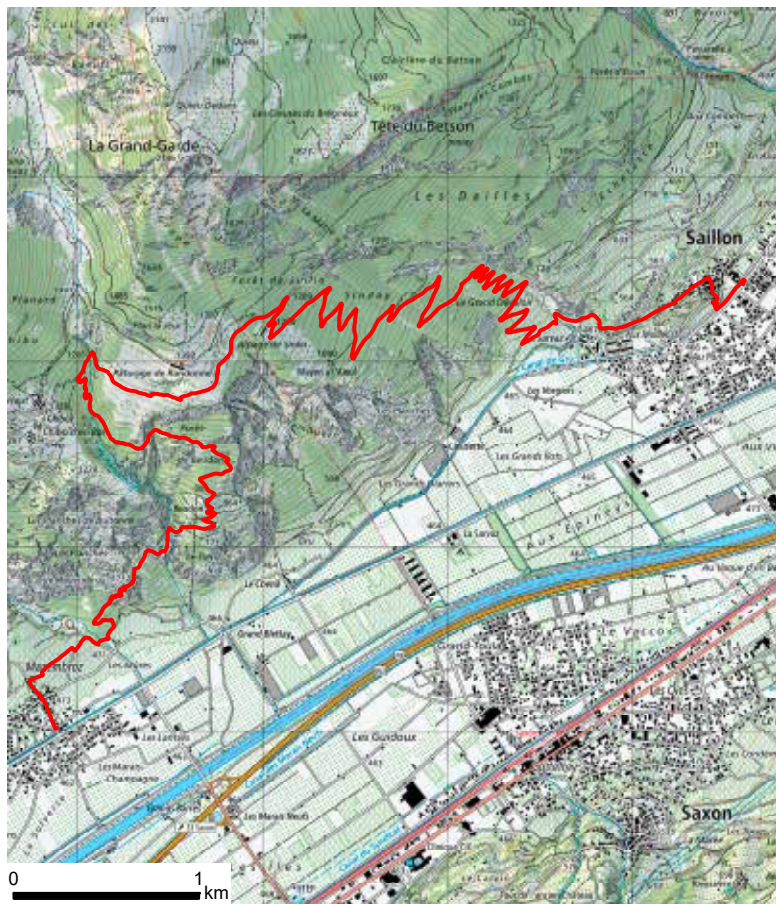
Trient

Col de Balme

Buvette du Glacier



04 Saillon



Saillon – La Sarvaz – Sinlio – Randonne – Beudon – Mazembroz



5 h 05



13,1 km



1060 m

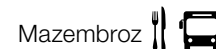


1065 m

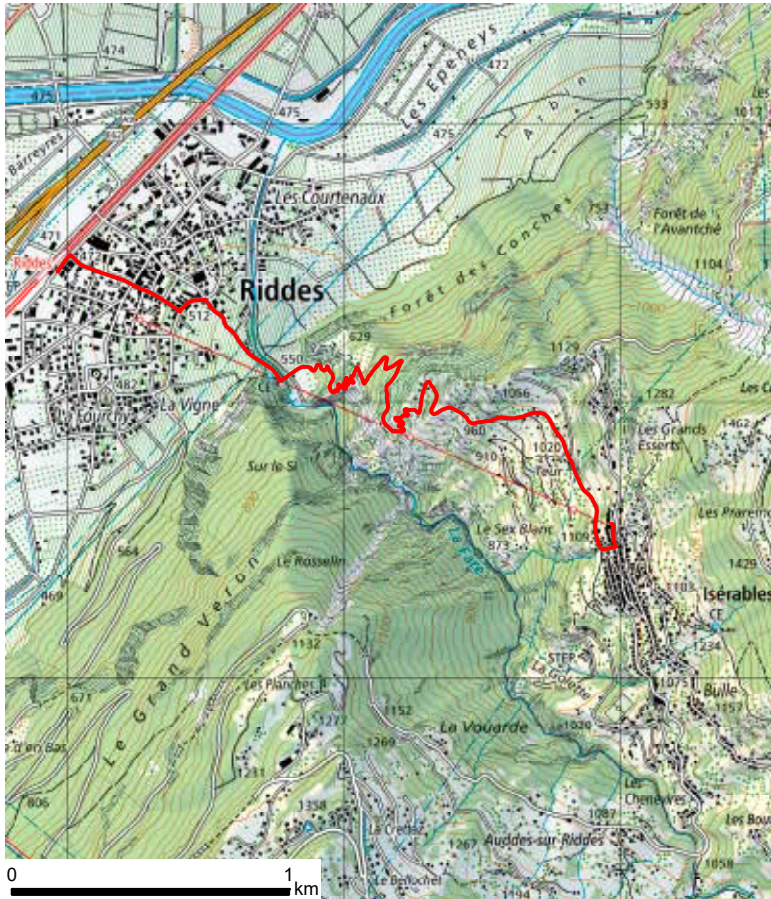


1:25 000 Du Rhône aux Muverans
272T St-Maurice

01 02 03 04 05 06 07 08 09 10 11 12



05 Isérables



Riddes - Teur - Isérables



1 h 50



3,9 km



650 m



0 m



1: 25 000 4 Vallées
272T St-Maurice

- 01
- 02
- 03
- 04
- 05
- 06
- 07
- 08
- 09
- 10
- 11
- 12



06 Evolène



Les Haudères – La Gouille – Satarma – Pramouss –
La Monta – Arolla



2 h 45



7,6 km



680 m




115 m



1: 25 000 Val d'Hérens
283T Arolla

01 02 03 04 05 06 07 08 09 10 11 12

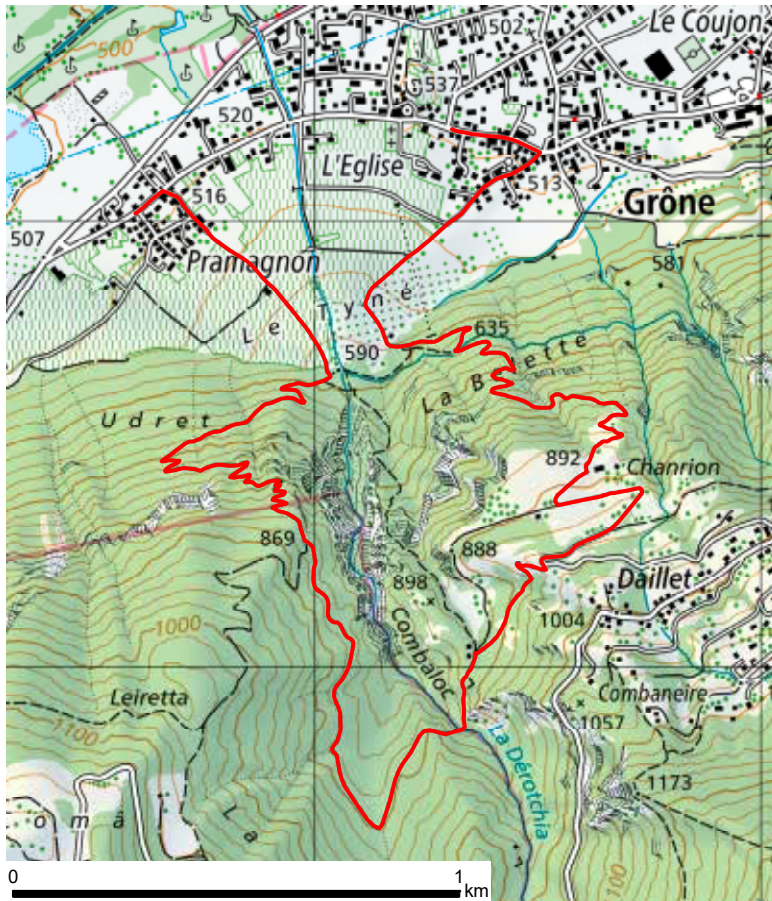
Les Haudères  

La Gouille  

Arolla  



07 Grône



Pramagnon – Daillet – Grône



2 h 30



6,3 km



520 m



520 m

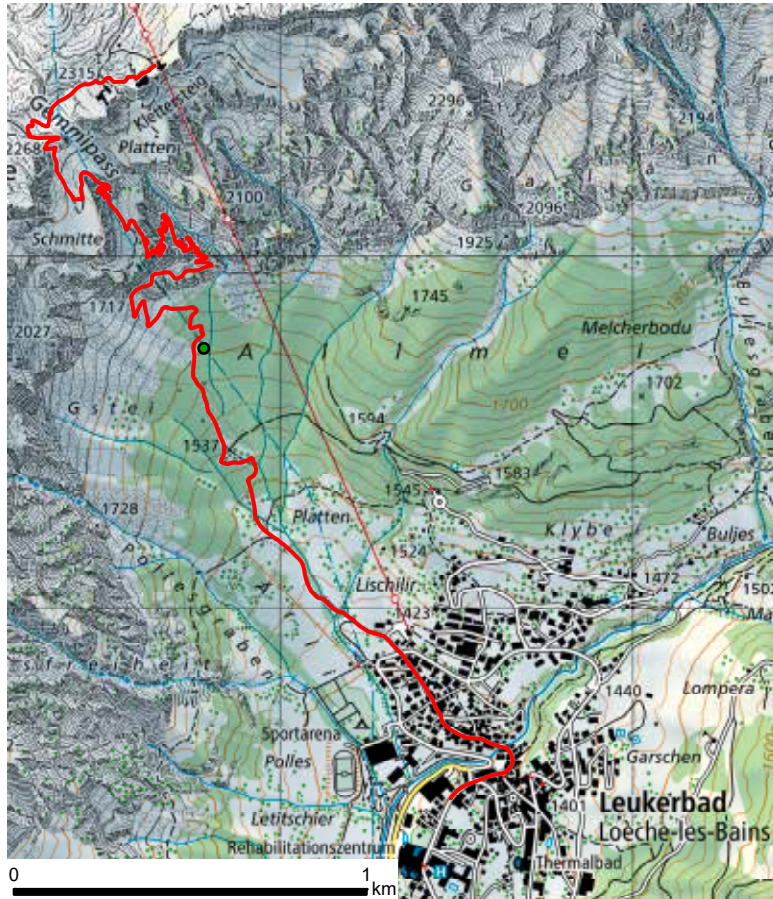


1:25 000 Vallon de Réchy
273T Montana

- 01
- 02
- 03
- 04
- 05
- 06
- 07
- 08
- 09
- 10
- 11
- 12



08 Leukerbad



Leukerbad – Gemmipass



2 h 45



5,1 km



975 m



10 m



1: 25 000 Leukerbad
263T Wildstrubel + 3305T Crans-Montana

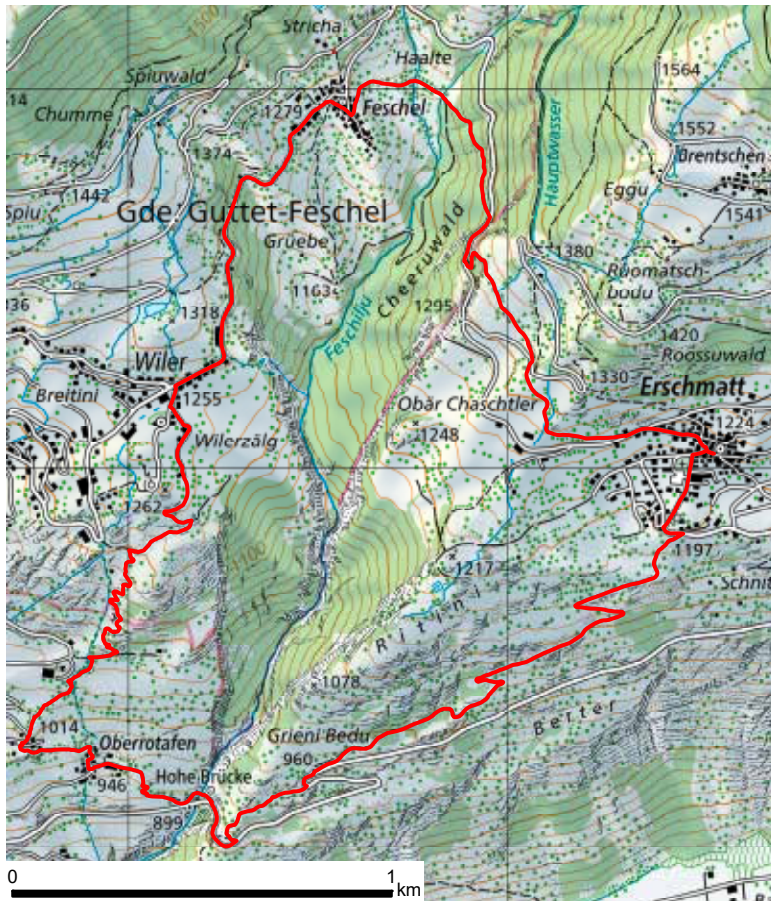
- 01
- 02
- 03
- 04
- 05
- 06
- 07
- 08
- 09
- 10
- 11
- 12

Leukerbad



Gemmipass





Erschmatt – Hohe Brücke – Wiler – Feschel – Erschmatt



2 h 45



7,8 km



490 m



490 m



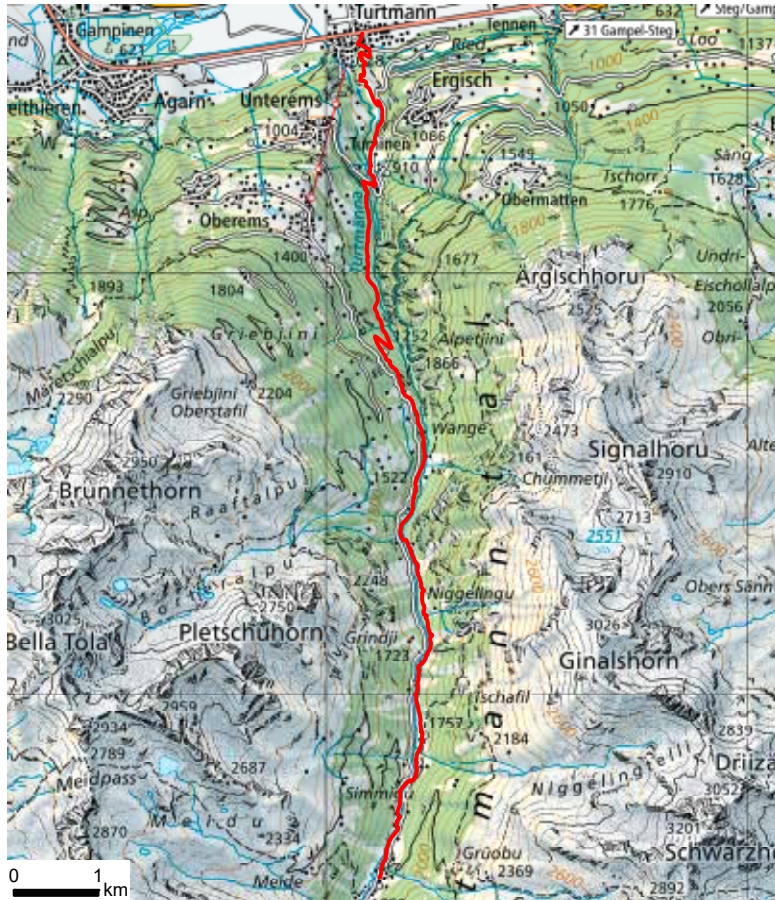
1: 25 000 Leukerbad
273T Montana

- 01
- 02
- 03
- 04
- 05
- 06
- 07
- 08
- 09
- 10
- 11
- 12

Wiler Feschel
Erschmatt



10 Turtmantal



Gruben Meiden – Turtmann



3 h 35



12,5 km



140 m



1340 m

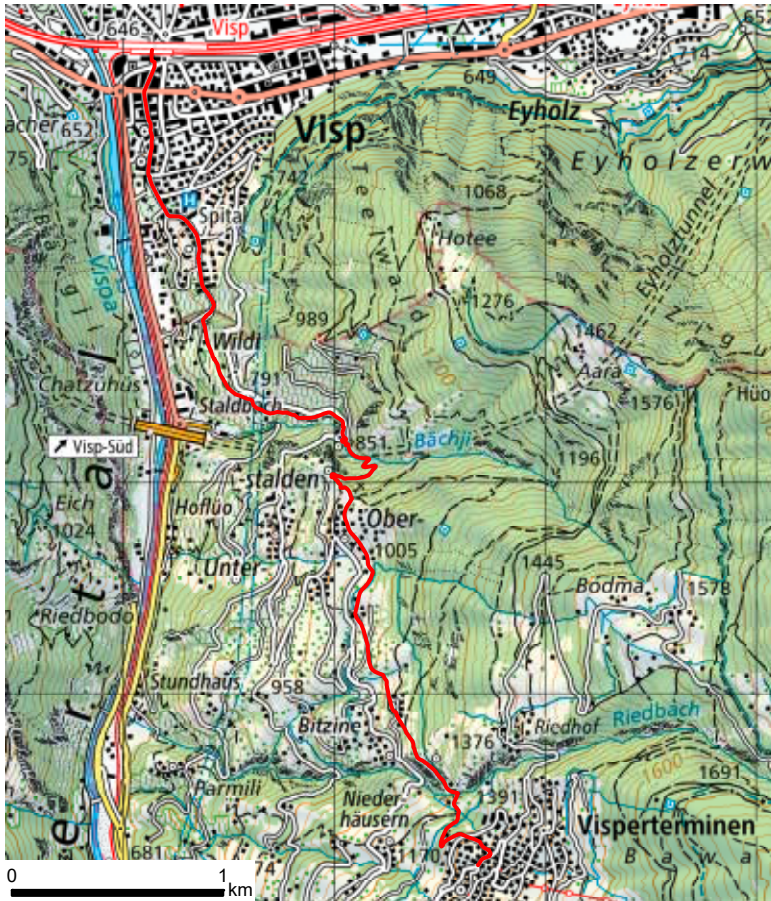


1:25 000 Leukerbad
274T Visp

- 01
- 02
- 03
- 04
- 05
- 06
- 07
- 08
- 09
- 10
- 11
- 12



11 Vispताल



Visperterminen – Oberstalden – Visp



1 h 35



5,6 km



20 m



690 m



1:25 000 Visp
274T Visp

- 01
- 02
- 03
- 04
- 05
- 06
- 07
- 08
- 09
- 10
- 11
- 12

Visperterminen



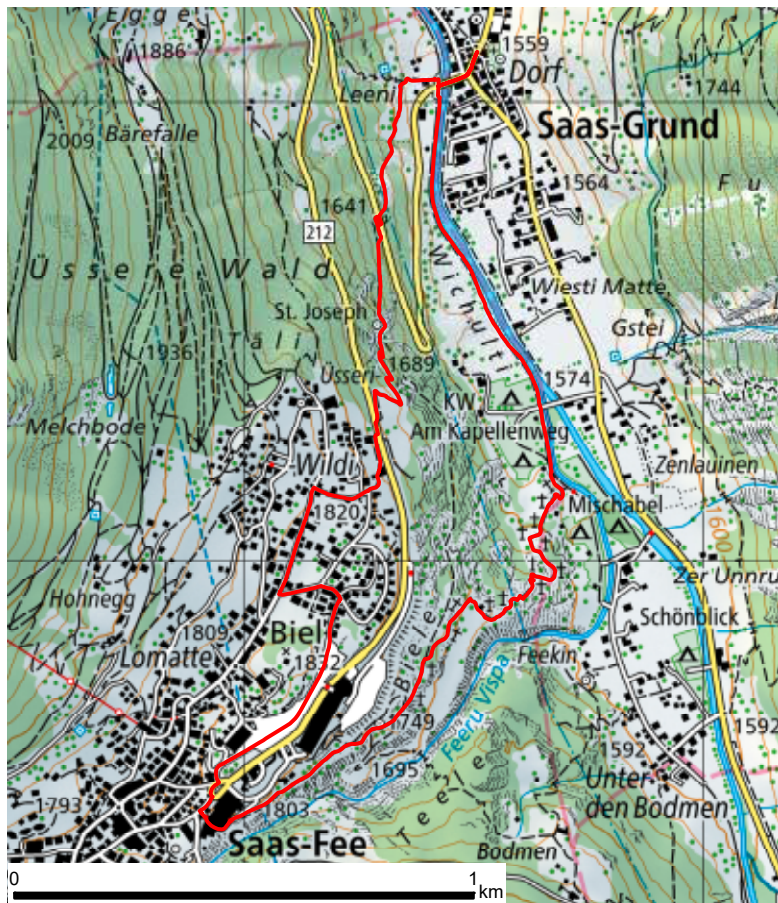
Oberstalden



Visp



12 Saastal



Saas-Grund – Wildi – Saas-Fee – Saas-Grund Säumerweg und Kapellenweg



1 h 45



5,0 km



280 m



280 m



1: 25 000 Saas-Fee (Saastal)
284T Mischabel + 3306T Zermatt – Saas-Fee

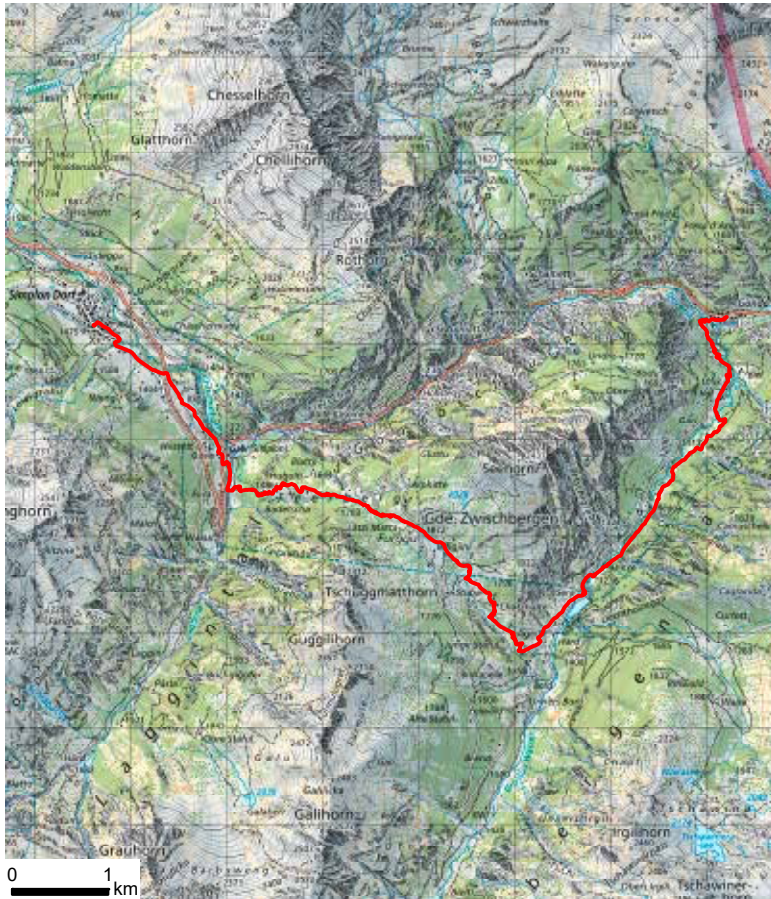
- 01
- 02
- 03
- 04
- 05
- 06
- 07
- 08
- 09
- 10
- 11
- 12



Saas-Grund

Saas-Fee

13 Simplon



Simplon Dorf – Furggu – Gondo Stockalperweg



5 h 05



13,2 km



780 m



1410 m



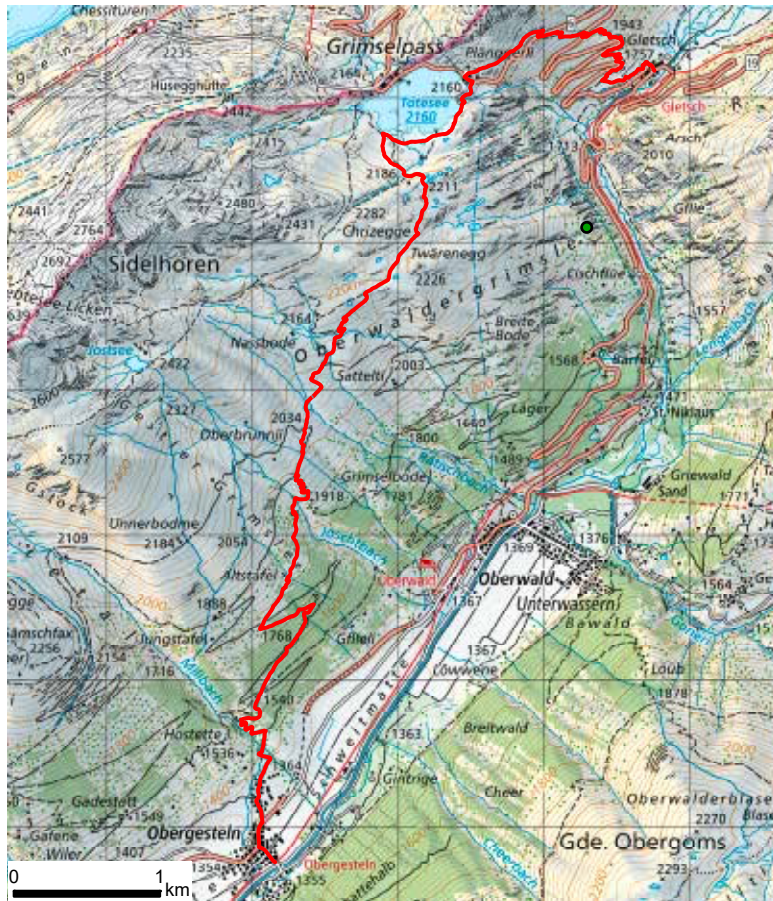
1: 25 000 Simplon
274T Visp + 3319T Simplon

- 01
- 02
- 03
- 04
- 05
- 06
- 07
- 08
- 09
- 10
- 11
- 12

- Simplon Dorf
- Gabi
- Zwischbergen Bord
- Gondo



14 Obergoms



Gletsch – Grimsel – Obergesteln



3 h 50



11,6 km



550 m



950 m



1:25 000 Goms
265T Nufenenpass

01 02 03 04 05 06 07 08 09 10 11 12



Gletsch



Grimselpass



Obergesteln



Impressum

Éditeur | **Herausgeber** © Valrando, Sion
Série 13/2022

Tirage | **Auflage** 10000 Ex.

Source | **Quelle** Bundesamt für Landestopografie
swisstopo

Copyright photos | **Fotos**

Page de titre/Titelseite: Hohe Brücke © Leuk Tourismus, Marco Schnyder

Page/Seite 2: © Astra, Langsamverkehr und historische Verkehrswege

01: Parfieu © Sébastien Rappaz

02: Salvan © Romaine Fournier

03: Les Grands © Romaine Fournier

04: Le Grand Dévaloir © SD Saillon

05: Riddes © Riddes Tourisme/Stanis Gillioz

06: La Gouille © Valrando

07: Grône © Olivier Kolly

08: Gemmipass © chrissie.st/MyLeukerbadAG

09: Hohe Brücke © Leuk Tourismus, Steiner Arnold

10: Vollensteinkapelle © Turtmantal Tourismus/Andy Z'Brun

11: Oberstalden © Tobias Heinzmann

12: Kapellenweg © Saastal Tourismus AG

13: Wegkapelle beim Chrizji © Brig Simplon Tourismus/Silvio Burgener

14: Gletsch © goms.ch/Christian Pfammatter

Impression et graphisme | **Druck und Grafik**

Valmedia AG, Visp



© Förderverein Sbrinz-Route

Kreiere dein eigenes Stück Schweiz Crée ton propre morceau de Suisse

Semaine de
randonnée en Valais



wissen wohin
savoir où

swisstopo



Schweizerische Eidgenossenschaft
Confédération suisse
Confederazione Svizzera
Confederaziun svizra

Bundesamt für Landestopografie swisstopo
Office fédéral de topographie swisstopo

Mit Wanderkarte und
neuen Funktionen
Avec la carte d'excursions
et nouvelles fonctions

Jetzt selbst gestalten und gleich bestellen:
Réalisez-la vous-même et commandez-la maintenant:

swisstopo.ch/myswissmap

